

Zicht op zorg 2035

6 november 2024



Toekomstverkenning
Publieke Dienstverlening
2035

Mensen
Middelen
Technologie



Toekomstverkenning
Publieke Dienstverlening
2035

Mensen
Middelen
Technologie



Staat
van de
Uitvoering





Agenda

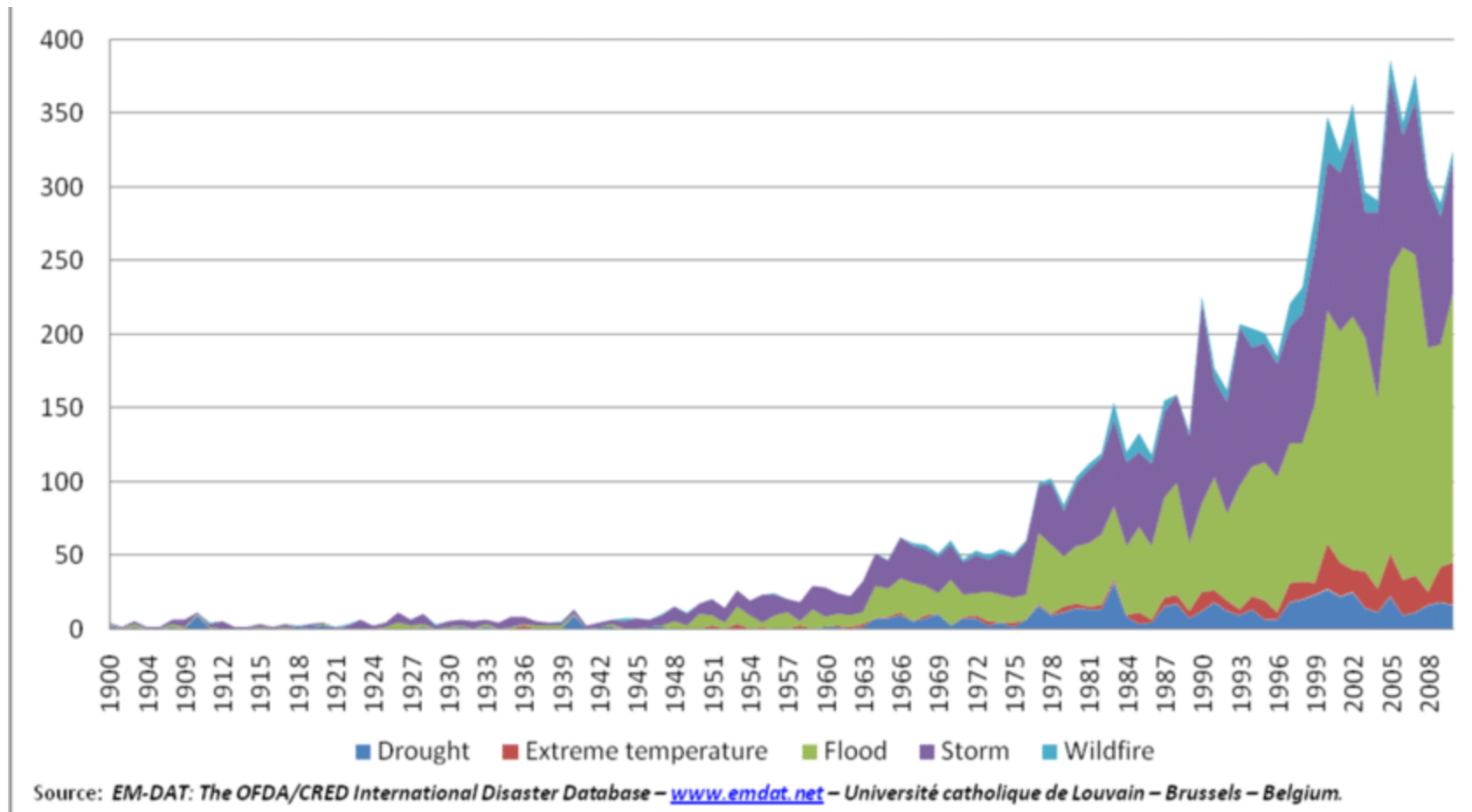
- Introductie
- Het belang van vooruitkijken
- Stand van zaken in de branche
- Trends voor 2035
- 2 scenario's voor 2035
- Vragen en reflectie

Het belang van vooruitkijken



Het belang van vooruitkijken

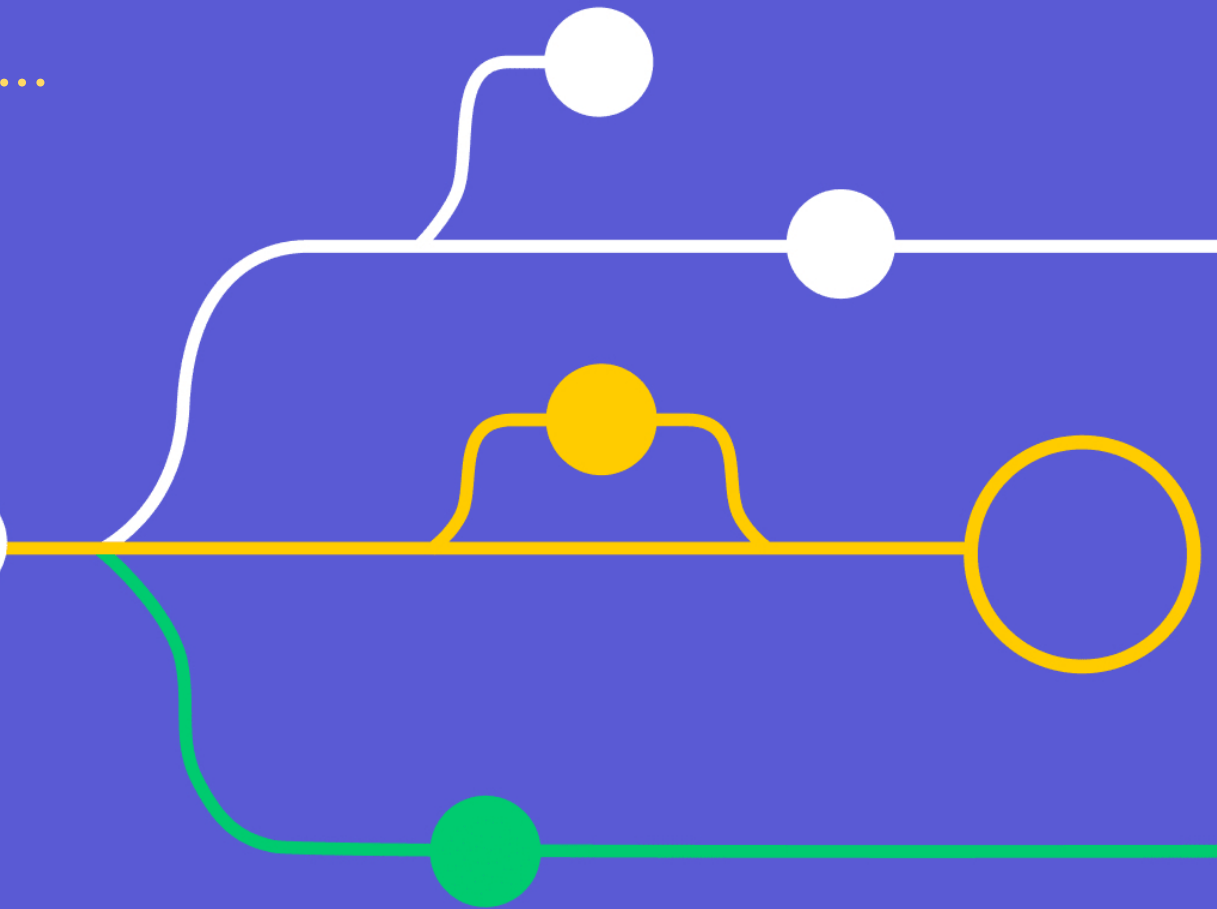
Aantal gevallen van extreem weer wereldwijd 1900-2008



Het belang van vooruitkijken

De toekomst is niet eenduidig, ligt niet vast....

..maar is meervoudig



Je kunt de toekomst niet voorspellen, maar deze wel voorstellen!





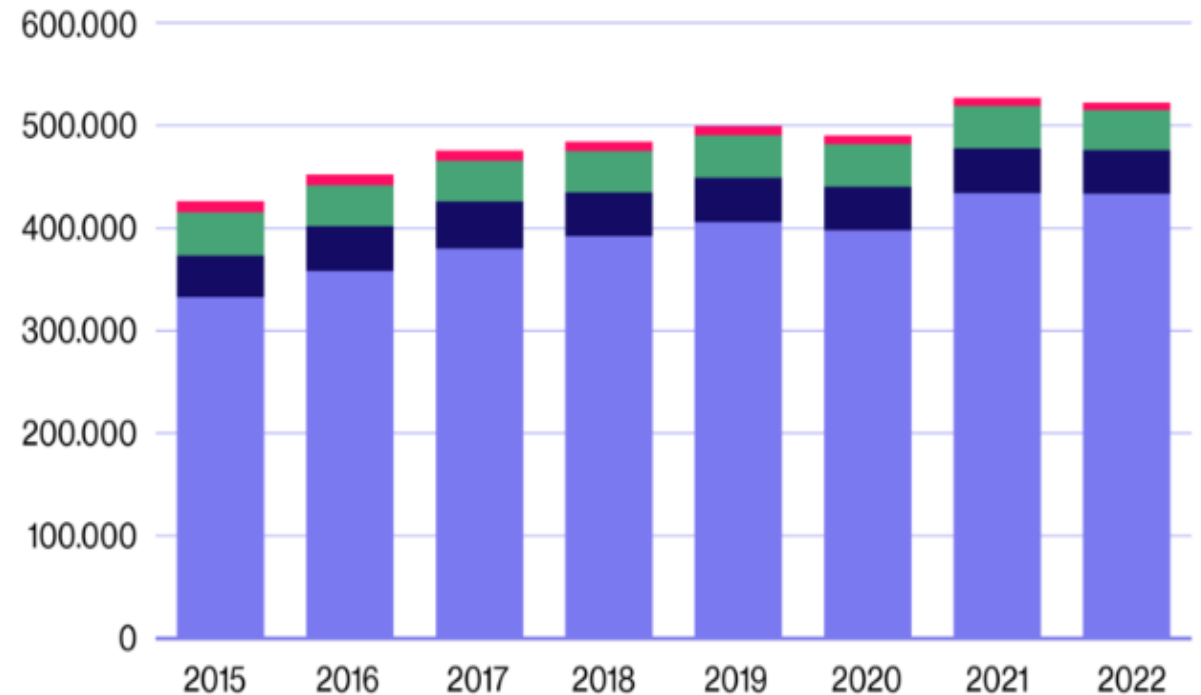
Stand van zaken

- Jeugdzorg
- Gehandicaptenzorg
- Geestelijke gezondheidszorg
- Ouderen
- Geld en vraag naar zorg

Jeugdzorg: steeds meer vraag, maar structureel te weinig geld en mensen



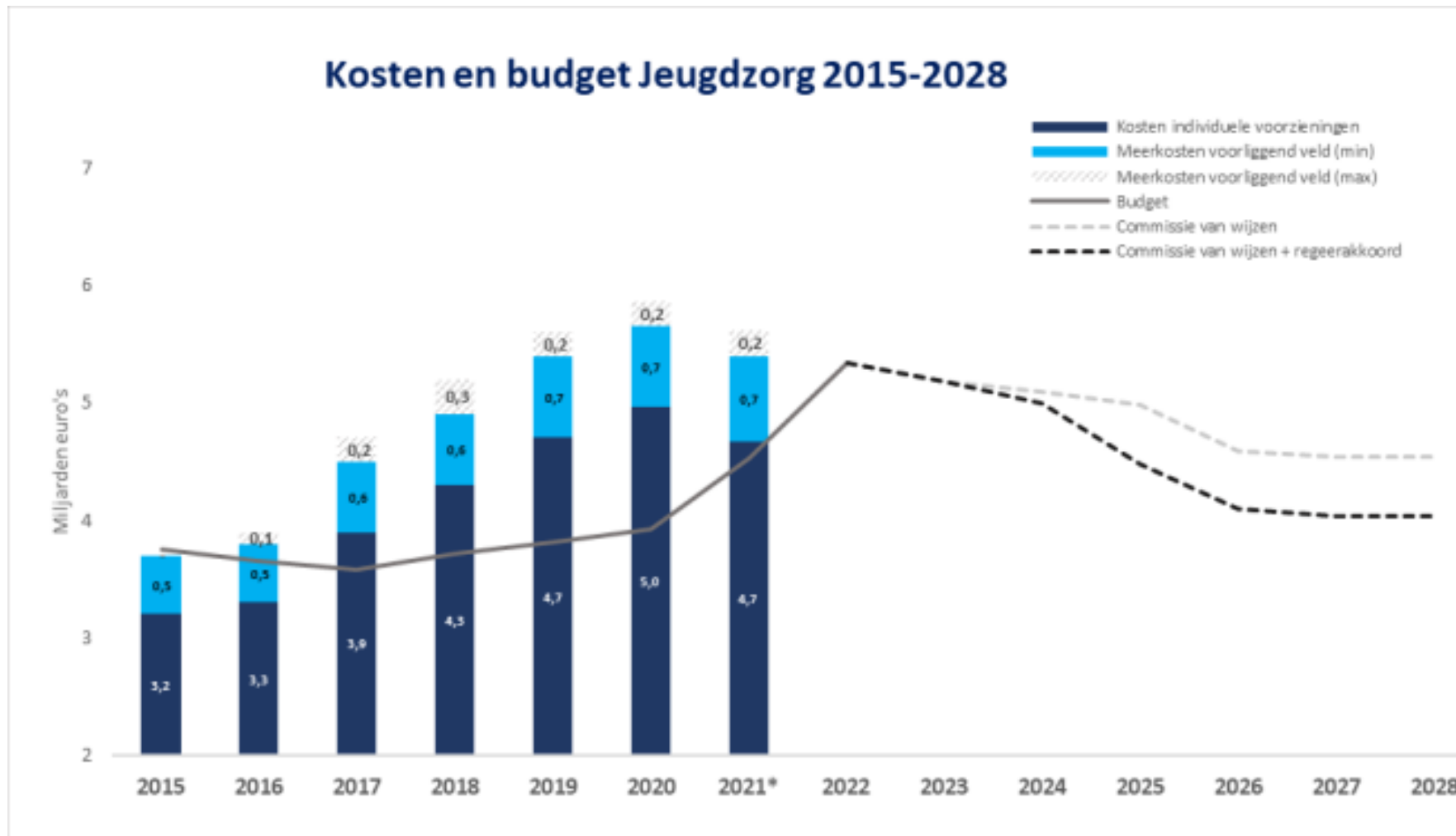
De vraag naar jeugdzorg 2015-2022



- Jeugdreclassering
- Jeugdbescherming
- Jeugdhulp met verblijf
- Jeugdhulp zonder verblijf

Bron: [Jeugdautoriteit](#)

Jeugdzorg: steeds meer vraag, maar structureel te weinig geld en mensen

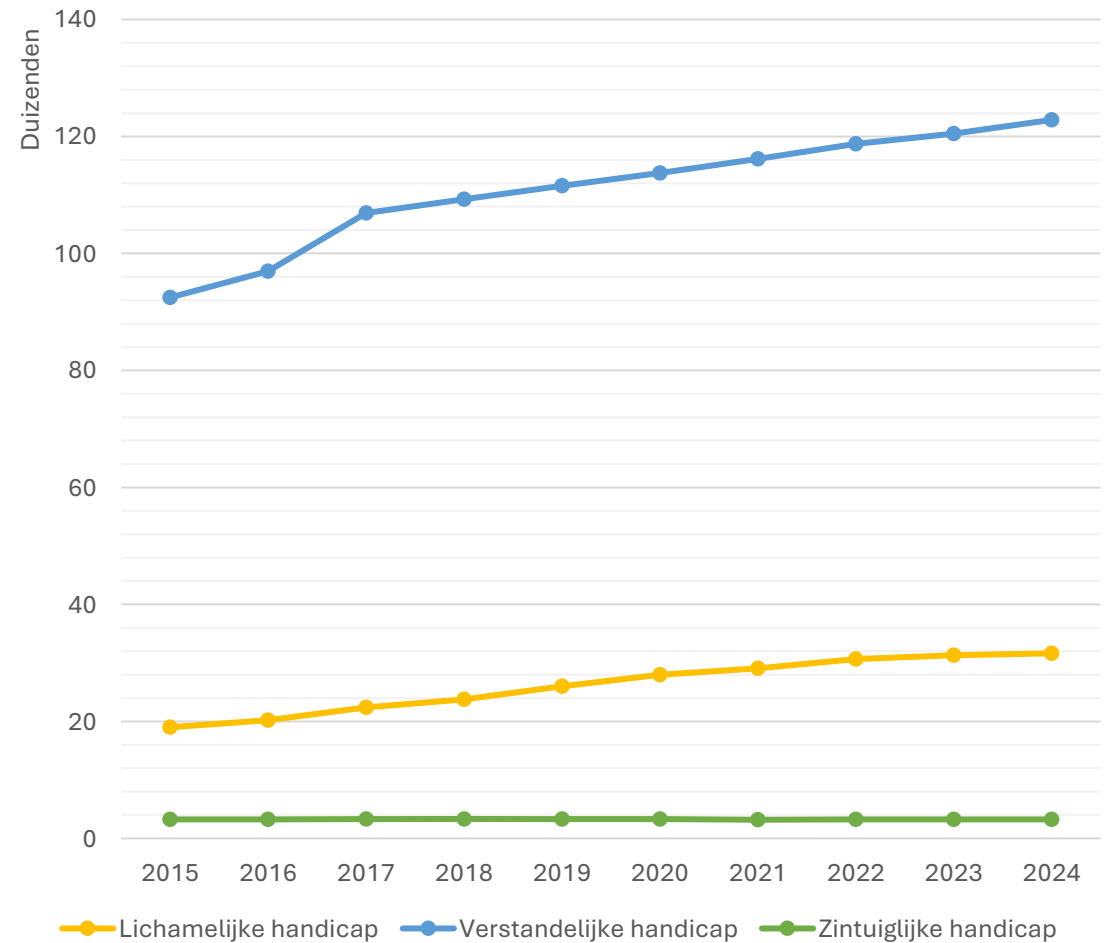


Bron: [VNG](#)

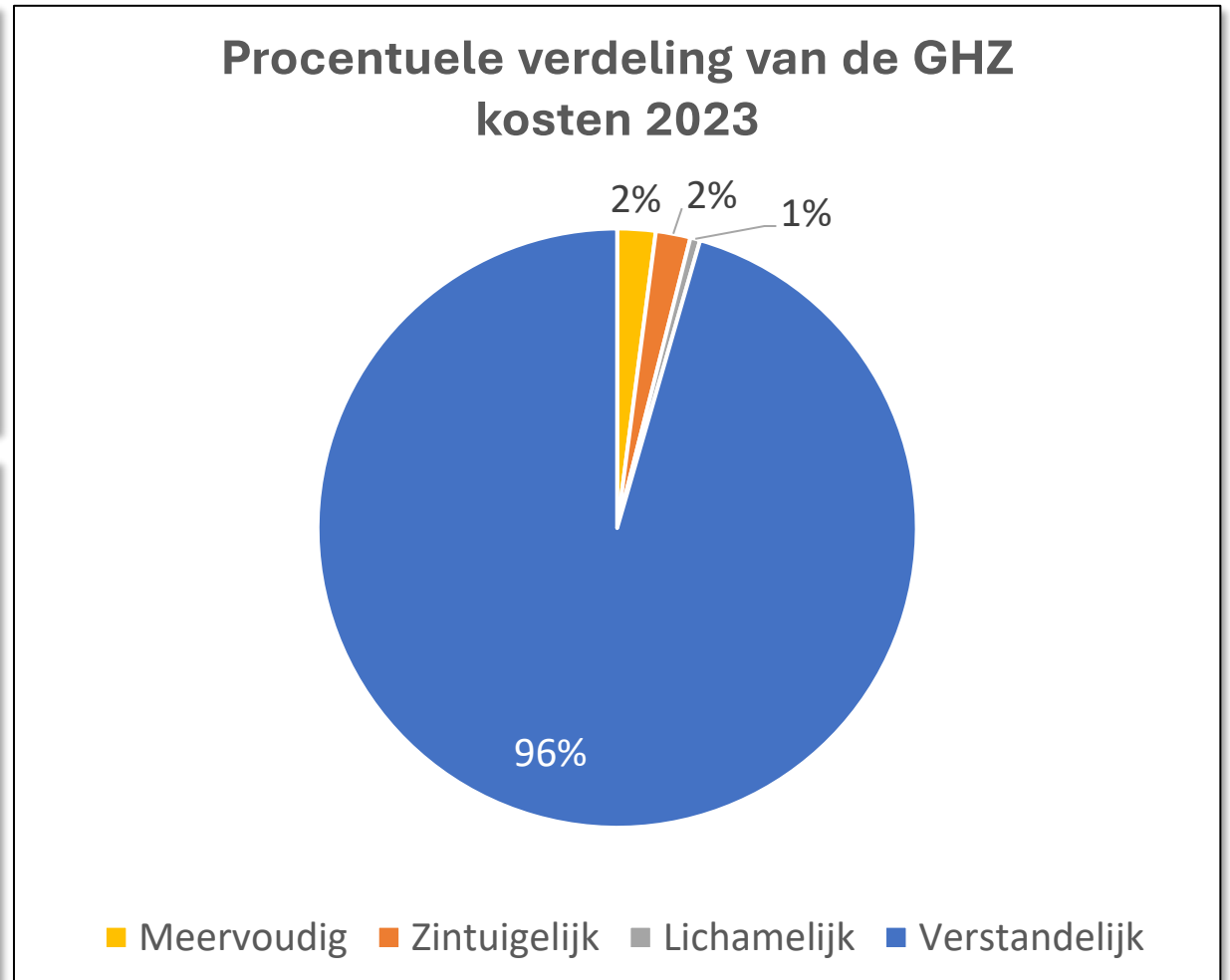
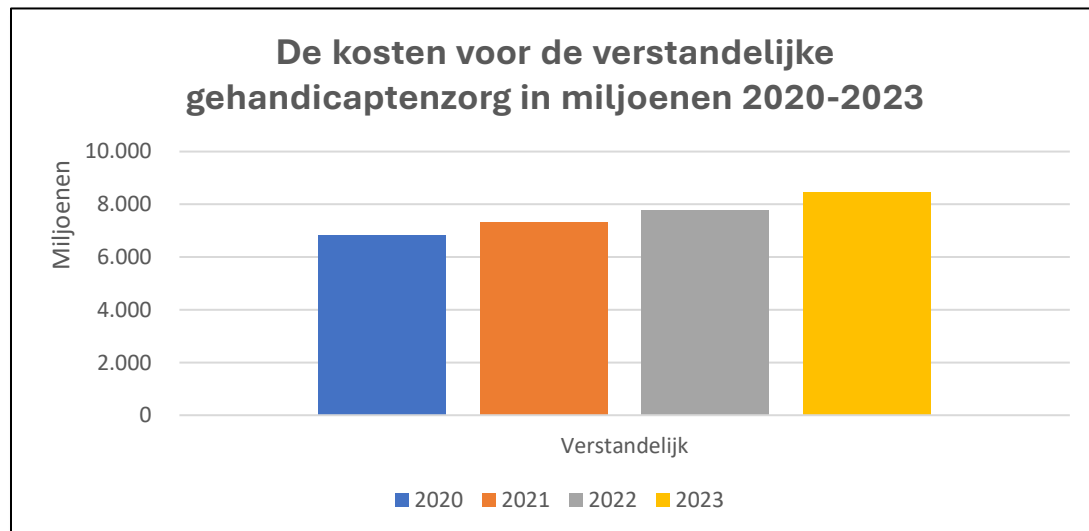
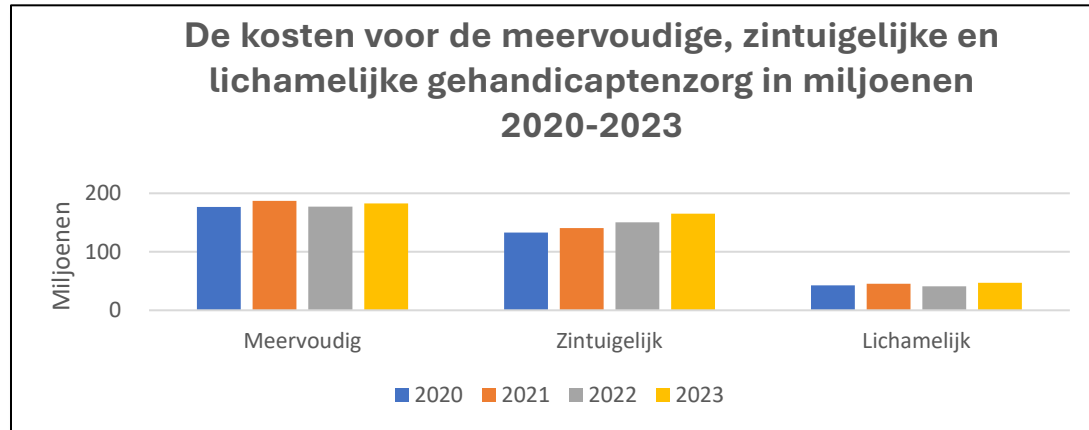
* het jaar 2021 is gebaseerd op de begroting IV3 (CBS, 2022)

Gehandicaptenzorg ziet een groei aan zorgbehoevenden

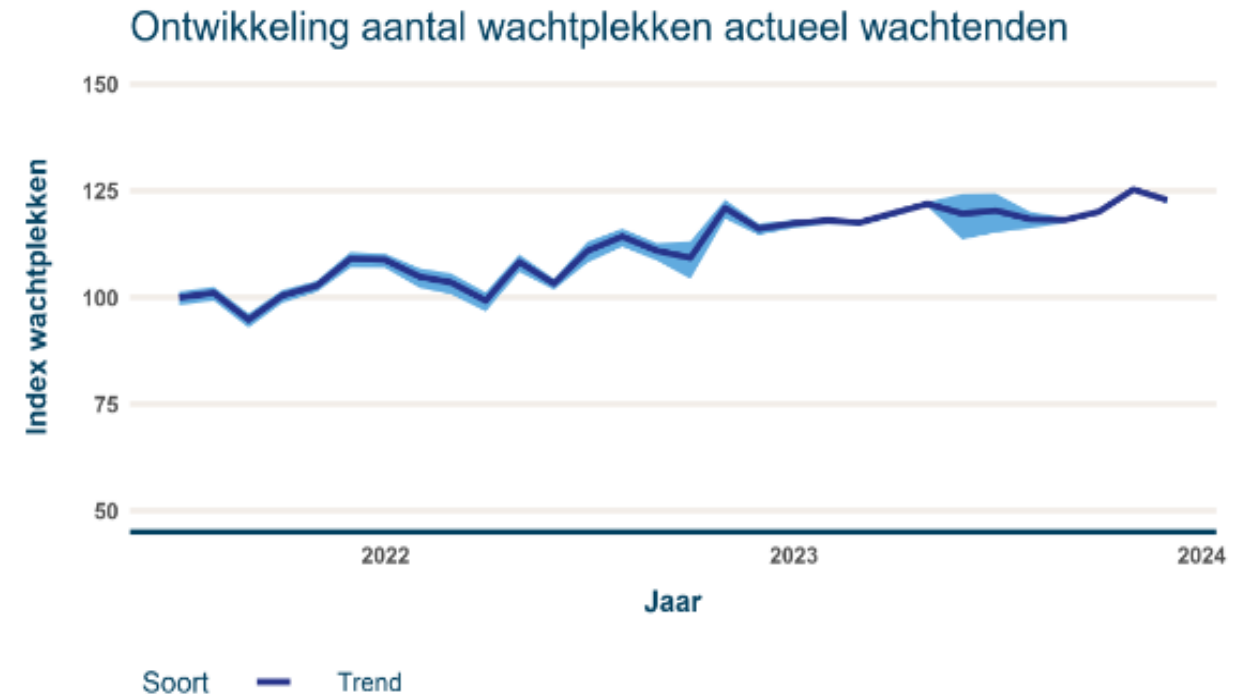
Ontwikkeling aantal gehandicapten in Nederland 2015-2024



De kosten voor gehandicapten stijgen. De zorg voor verstandelijk gehandicapten bedraagt 96% van alle kosten

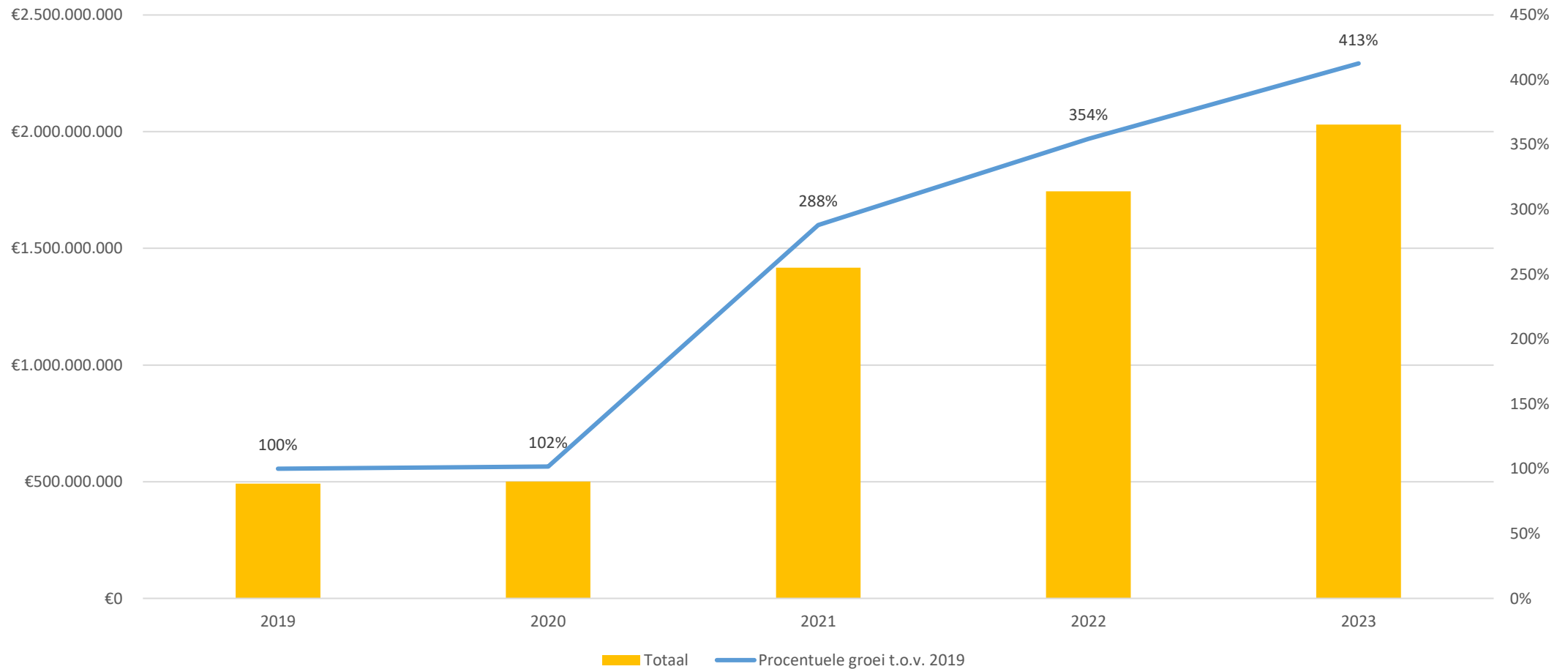


GGZ: stijgende vraag, stijgende kosten en wachtlijsten



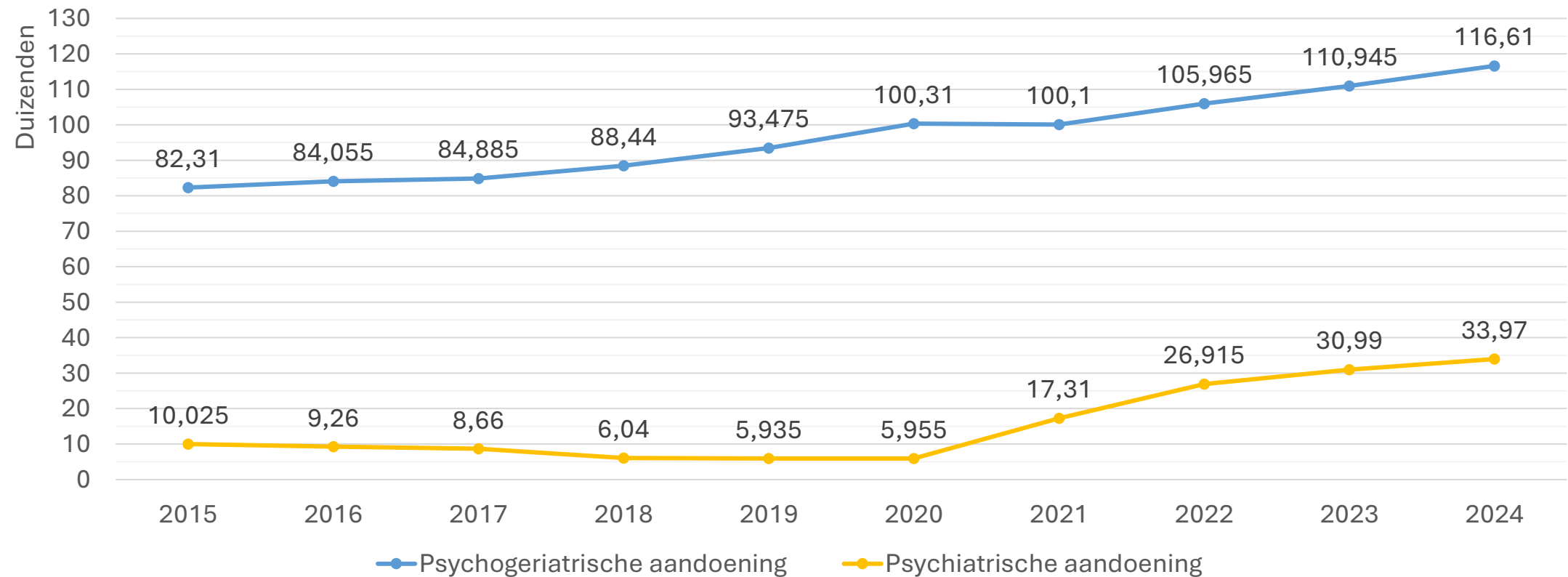
GGZ: stijgende vraag, stijgende kosten en wachtlijsten

Kostenontwikkeling GGZ in de WLZ 2019 t.o.v. 2023



GGZ: steeds meer mensen in de Wlz, met name ouderen

Personen met een Wlz-indicatie naar grondslag 2015-2024



Ouderenzorg: groeiende overall behoefte

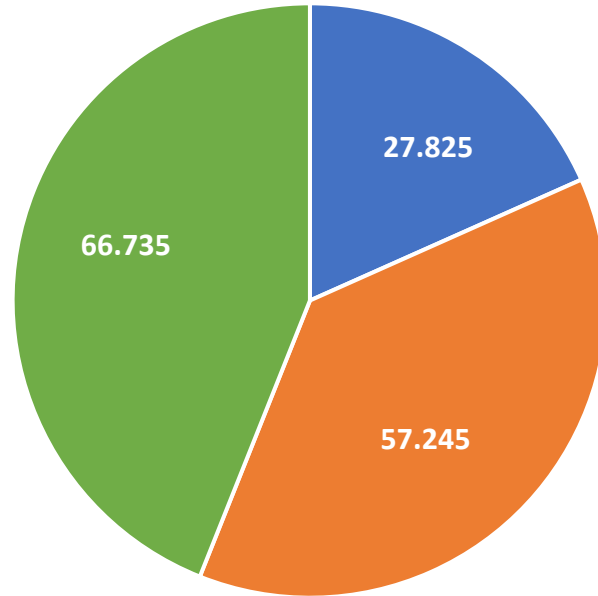


3,7 miljoen

Mensen zijn **65+** in 2024

Bron: [CBS](#)

De huidige zorgbehoefte van ouderen

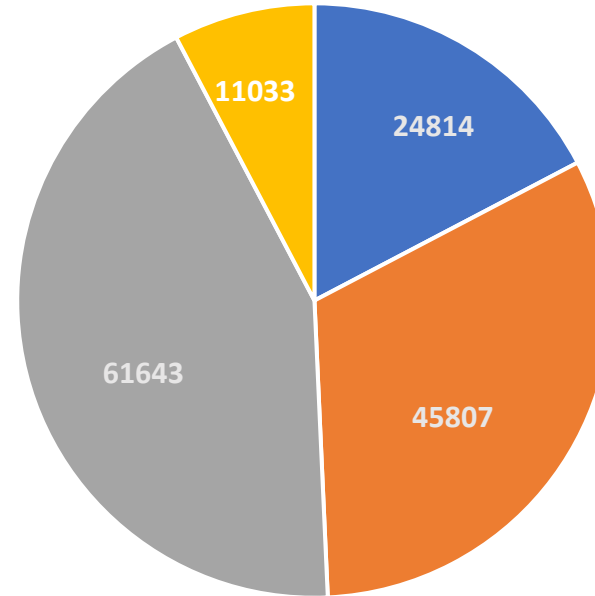


■ 65-74 Jarigen ■ 75-84 Jarigen ■ 85+

152 duizend

Huishoudens van ouderen hebben **wijkverpleging** (in 2020)

Bron: [BZK](#), bewerking door ICTU



■ 65 - 74 ■ 75 - 84 ■ 85 - 94 ■ 95+

143 duizend

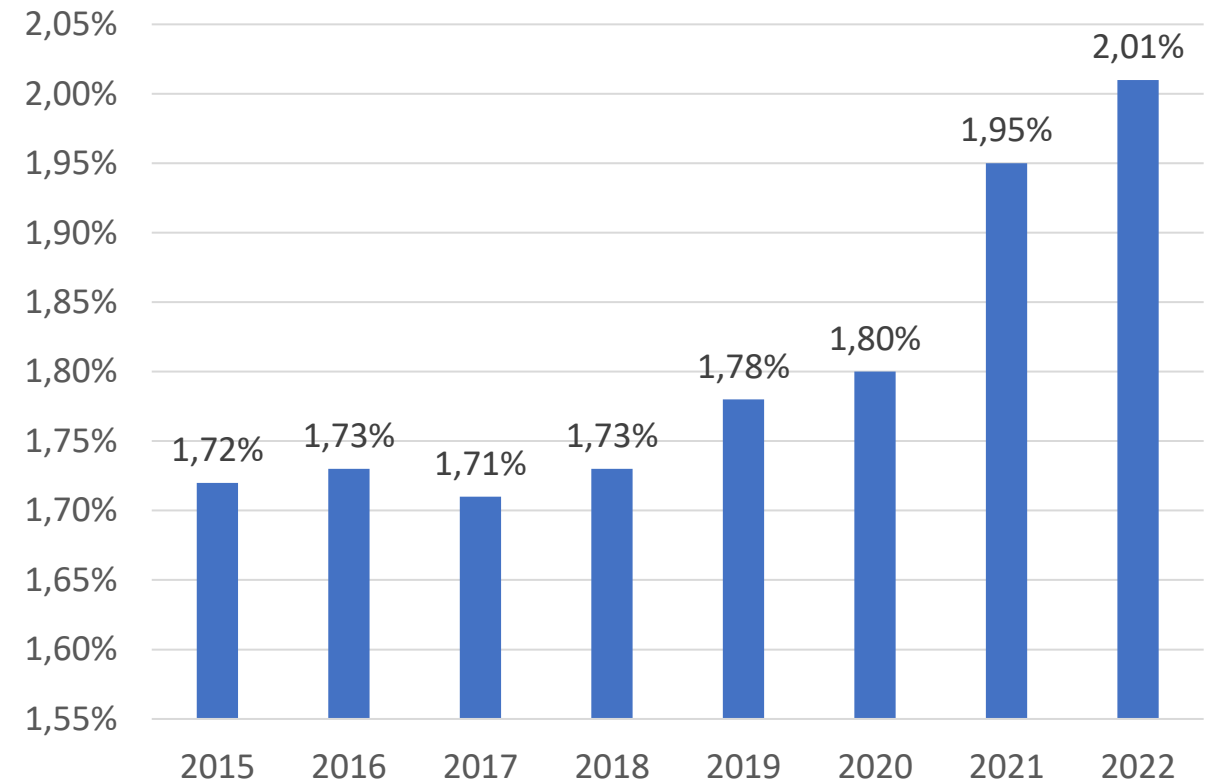
Ouderen in **institutionele huishoudens**

Bron: [CBS](#), bewerking door ICTU

Overall: de vraag naar zorg neemt toe



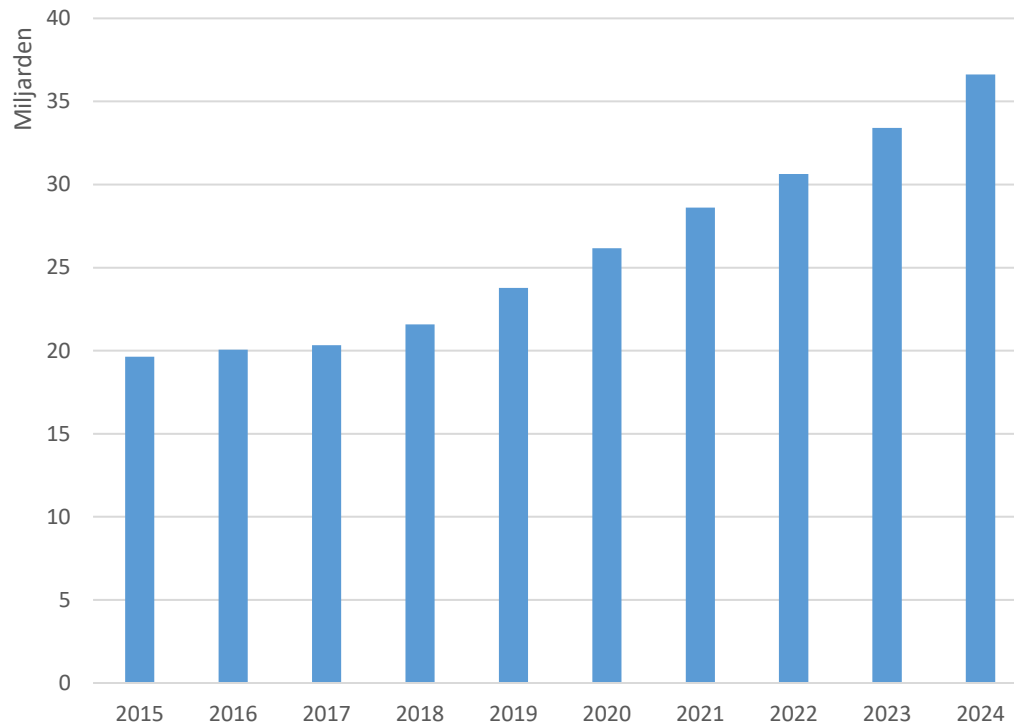
Aandeel mensen in de WLZ van de Nederlandse bevolking 2015-2022



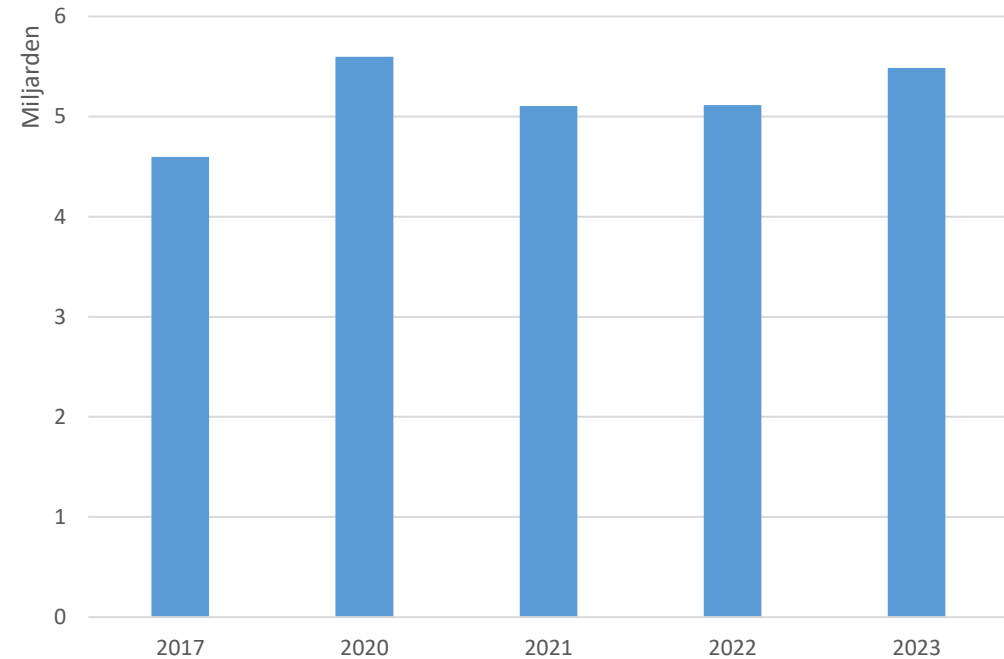
Bronnen: [Rijksfinanciën](#)

Uitgaven WLZ & WMO 2015-2024; beiden stijgen, maar WLZ het hardst

WLZ uitgaven miljarden 2015-2024

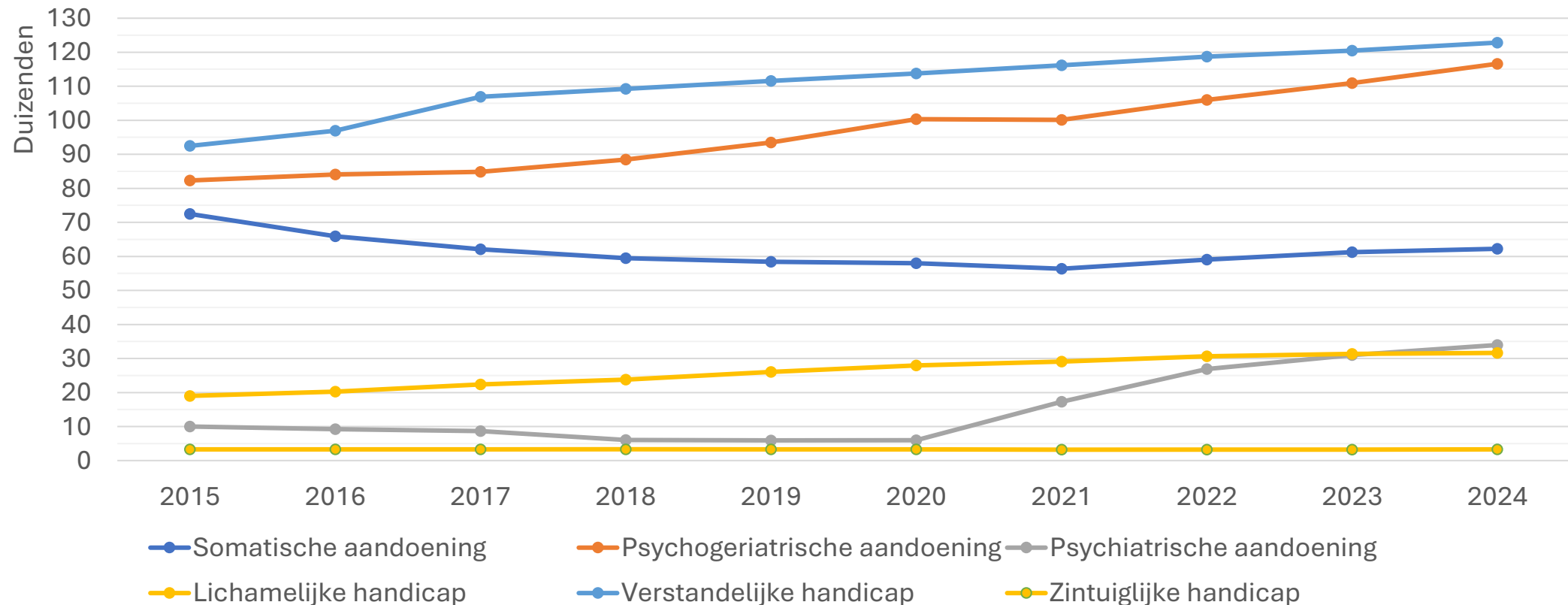


Gemeentelijke uitgaven WMO-maatwerkvoorzieningen in miljarden 2017-2023



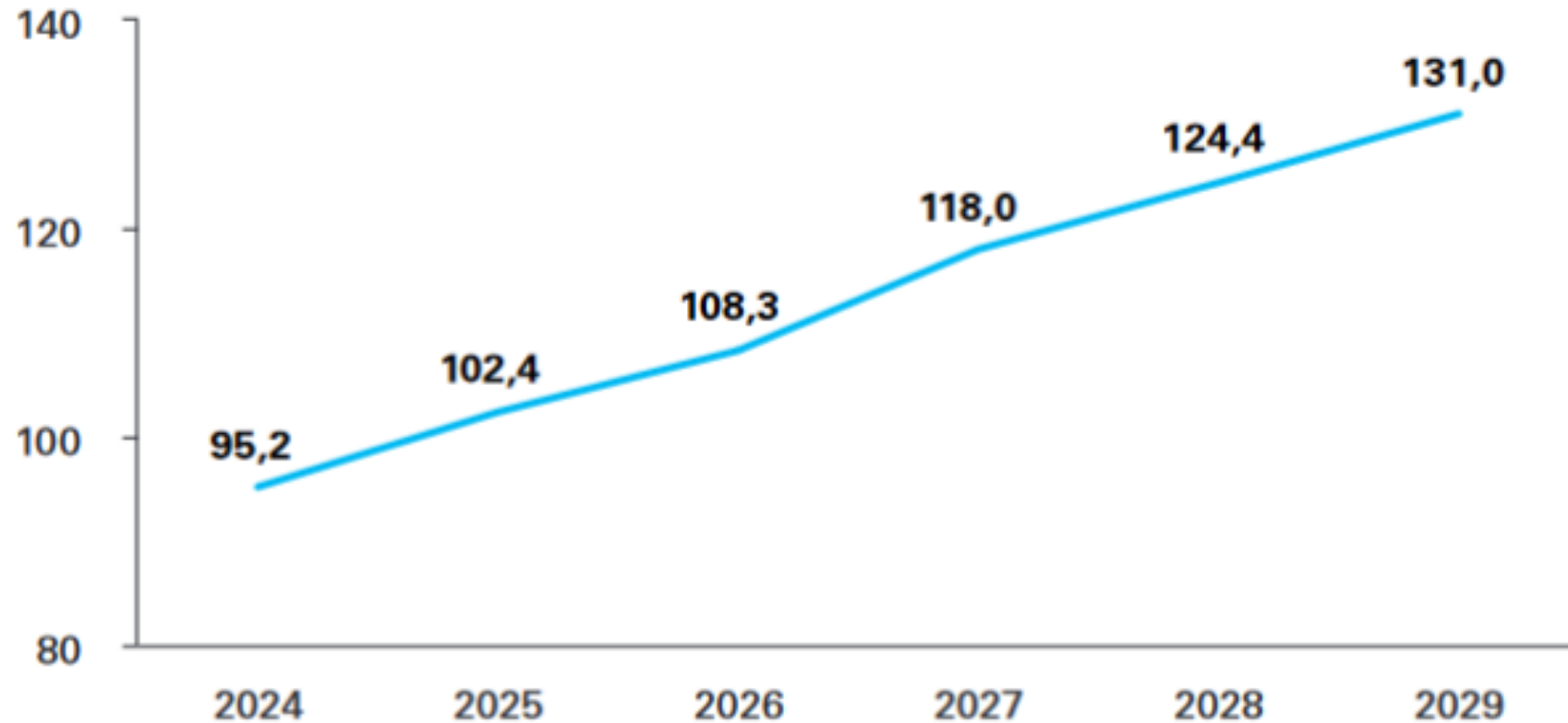
Het aantal personen met een WLZ indicatie neemt het sterkst toe voor psychiatrische-, psychogeriatrische aandoeningen en verstandelijk gehandicapten

Personen met een WLZ indicatie naar grondslag 2015-2024

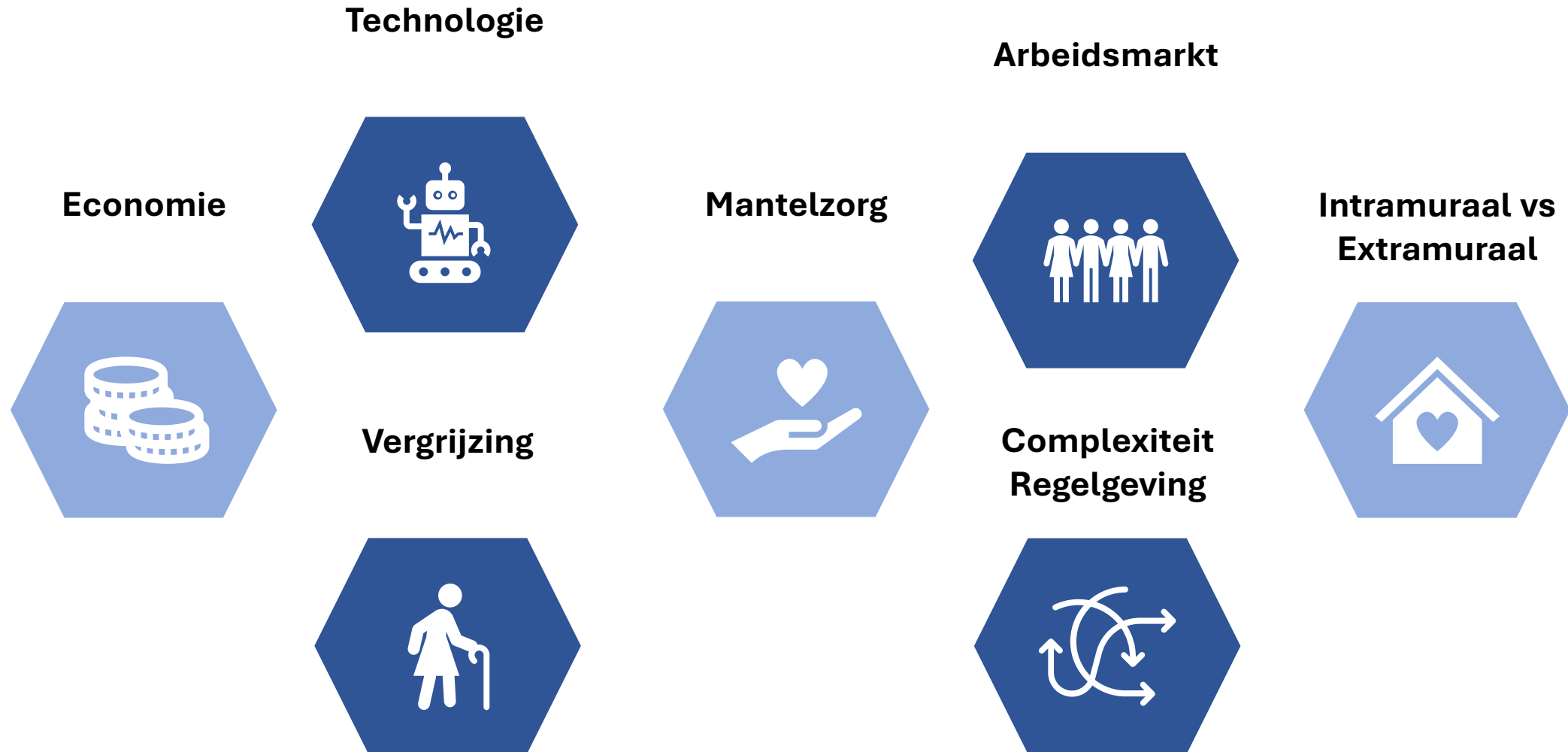


Verwachte totale zorgkosten stijgen met 38% richting 2029

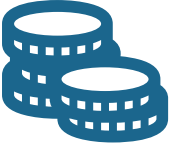
Verwachte ontwikkeling totale zorguitgaven Zvw, Wlz, Wmo beschermd wonen en AP 2024-2025 in mld. euro's



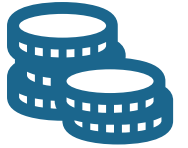
Trends voor de zorg richting 2035



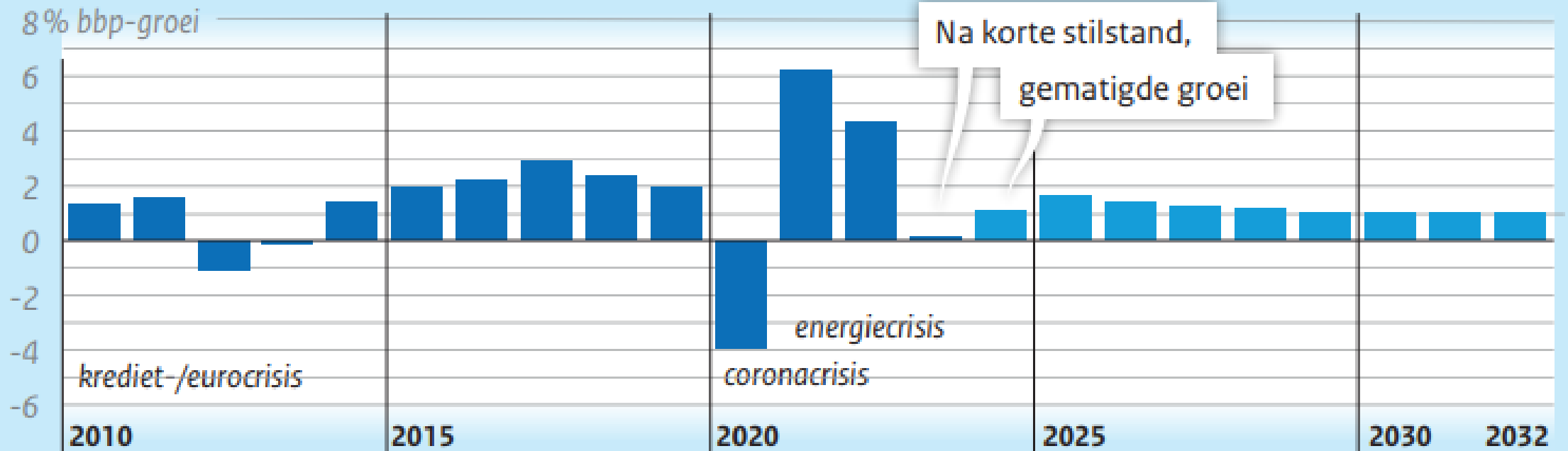
Economie



De economie groeit weer licht richting 2035

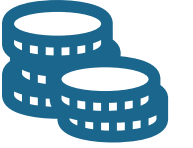


1 Na wat onrustige jaren keren we terug naar een gematigd groeipad



Figuur 1: ontwikkeling en prognose van de economische groei in Nederland. Bron: [CPB](#)

Bezuinigingen bij de Rijksoverheid en gemeenten leidt tot besparingen



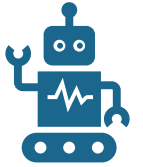
Kabinet ziet af van half miljard bezuiniging op jeugdzorg in 2025

Minister: geen extra geld voor ravijnjaar 2026

Technologie

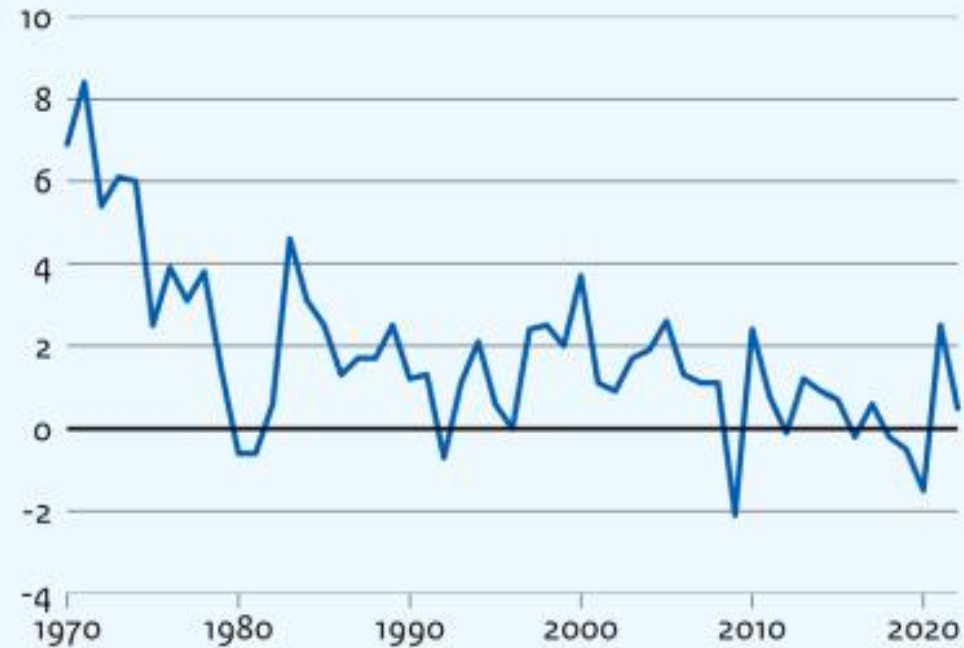


Generatieve AI: kans en bedreiging



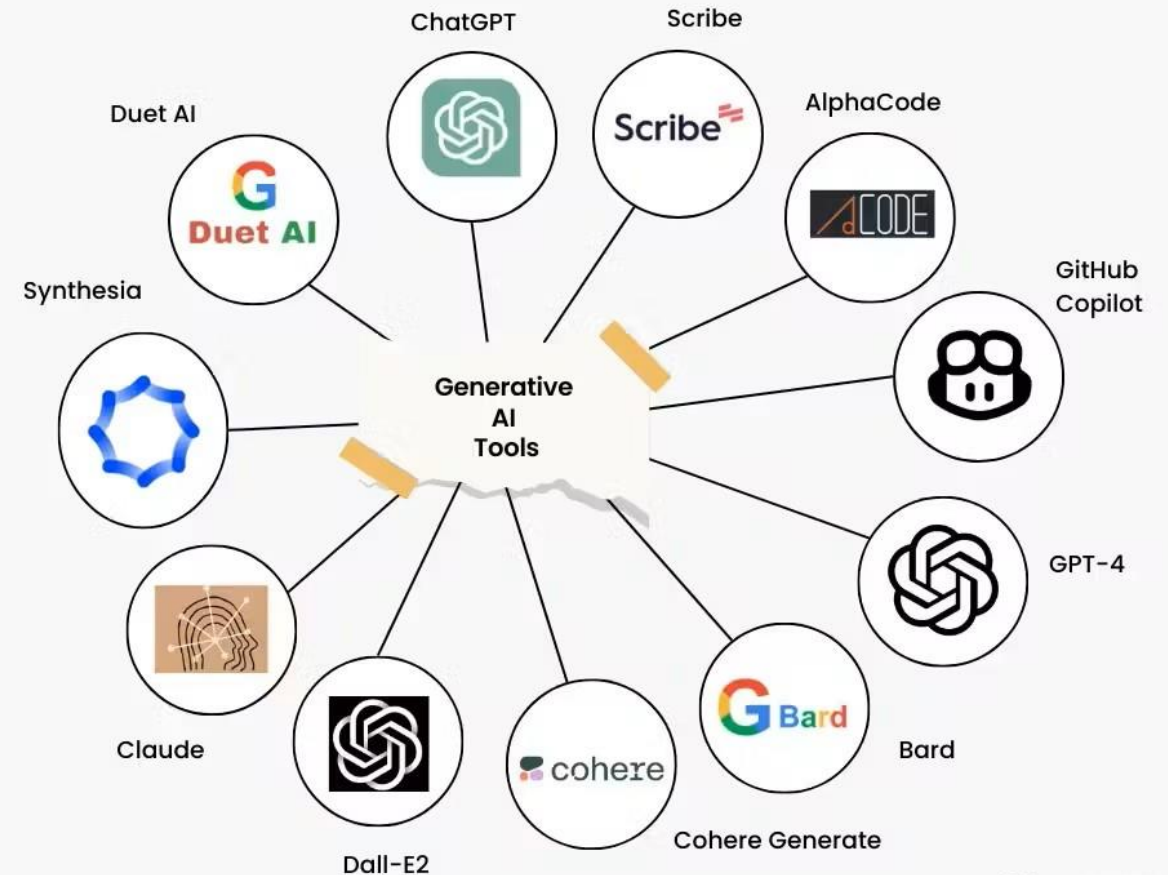
Arbeidsproductiviteit bedrijven per uur

% groei per jaar

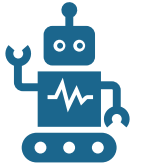


— arbeidsproductiviteit bedrijven

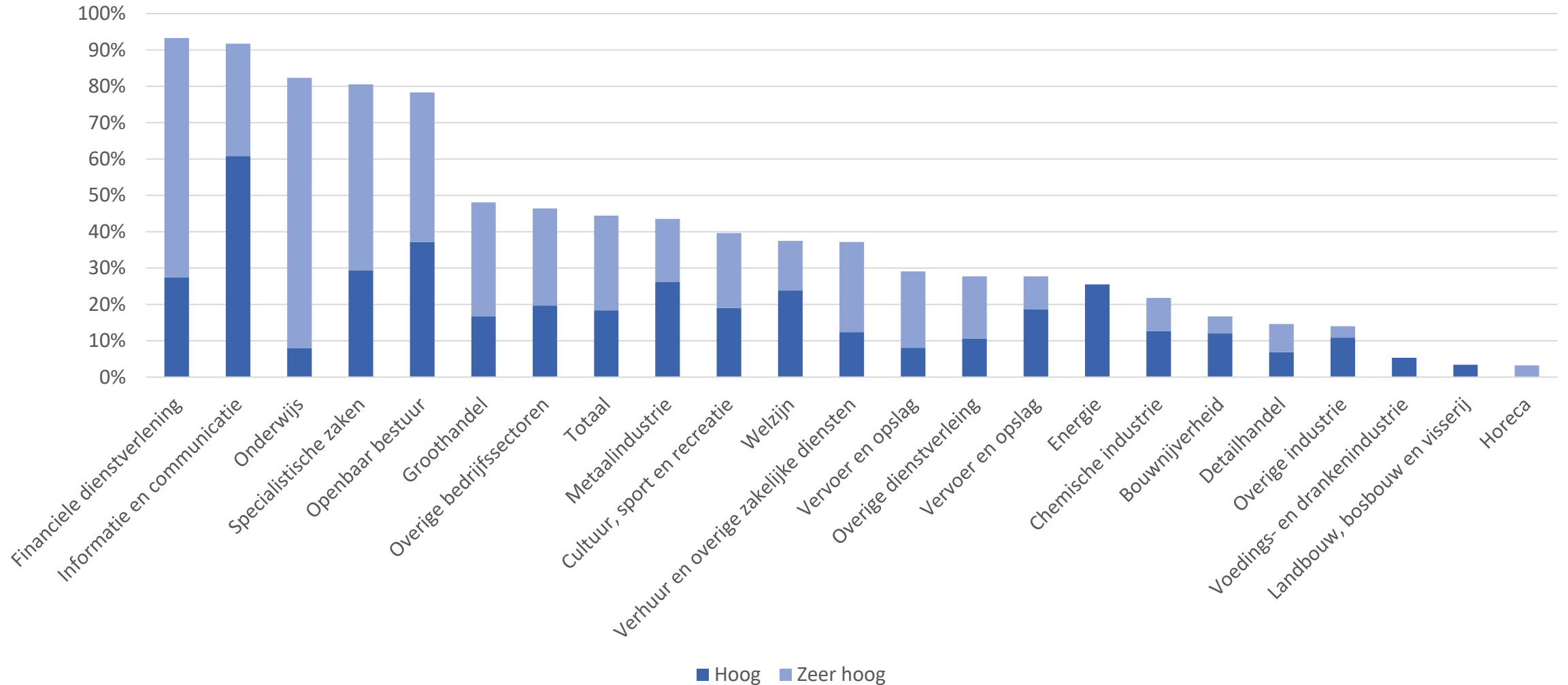
Bron: [CPB](#)



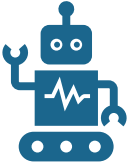
Generatieve AI: kans en bedreiging



Percentage banen blootgesteld aan generatieve AI



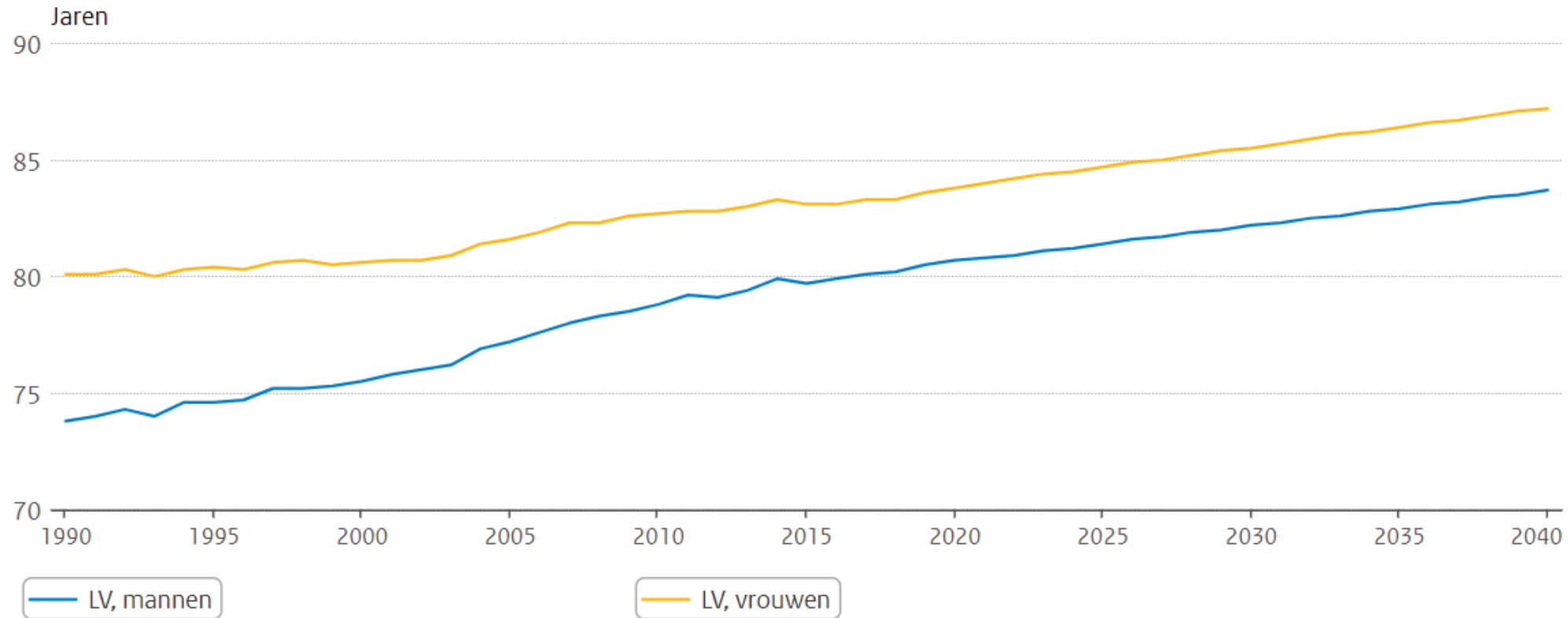
Technologische innovatie



Vergrijzing



De levensverwachting stijgt

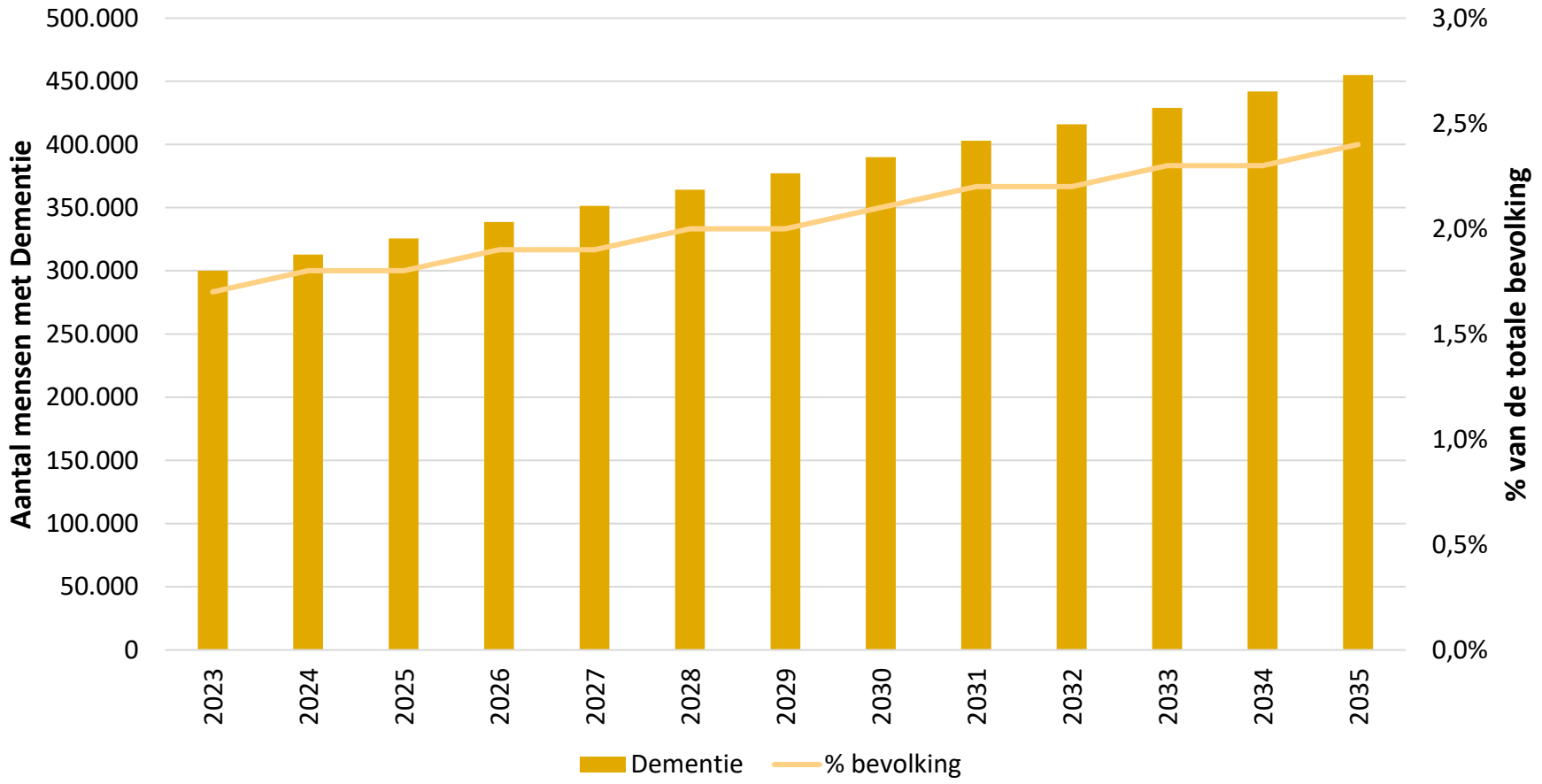


Leeftijd zonder beperkingen (in 2040):

Mannen: **82,2 jaar** Vrouwen: **80,4 jaar**

Bron: [RIVM](#)

Het aantal mensen met dementie neemt toe



**+ 150
duizend**
mensen met dementie
in 2035

Bron: [Alzheimer Nederland](#), bewerking door ICTU

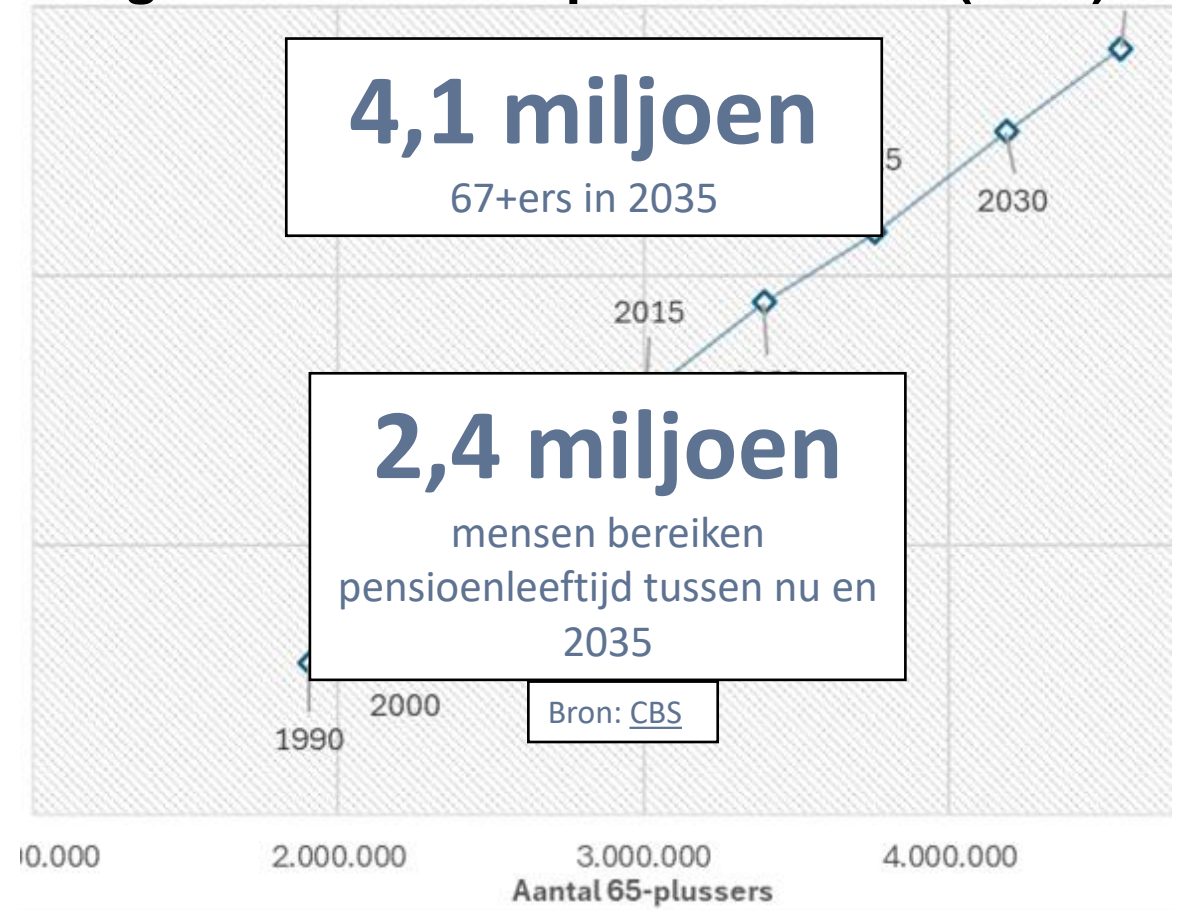
Arbeitsmarkt



Krapte arbeidsmarkt houdt aan



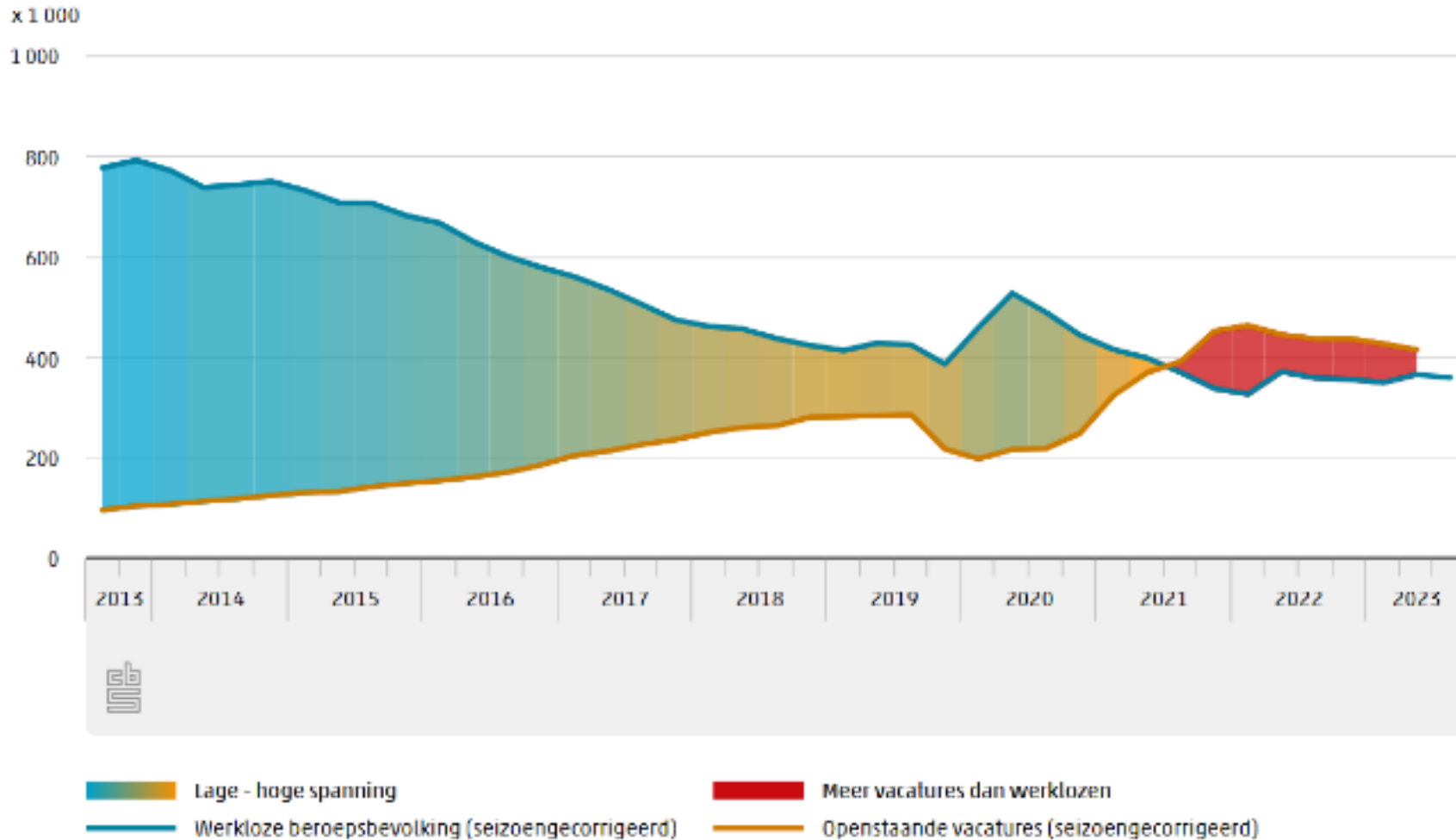
Prognose aantal 65-plussers 2035 (CBS)



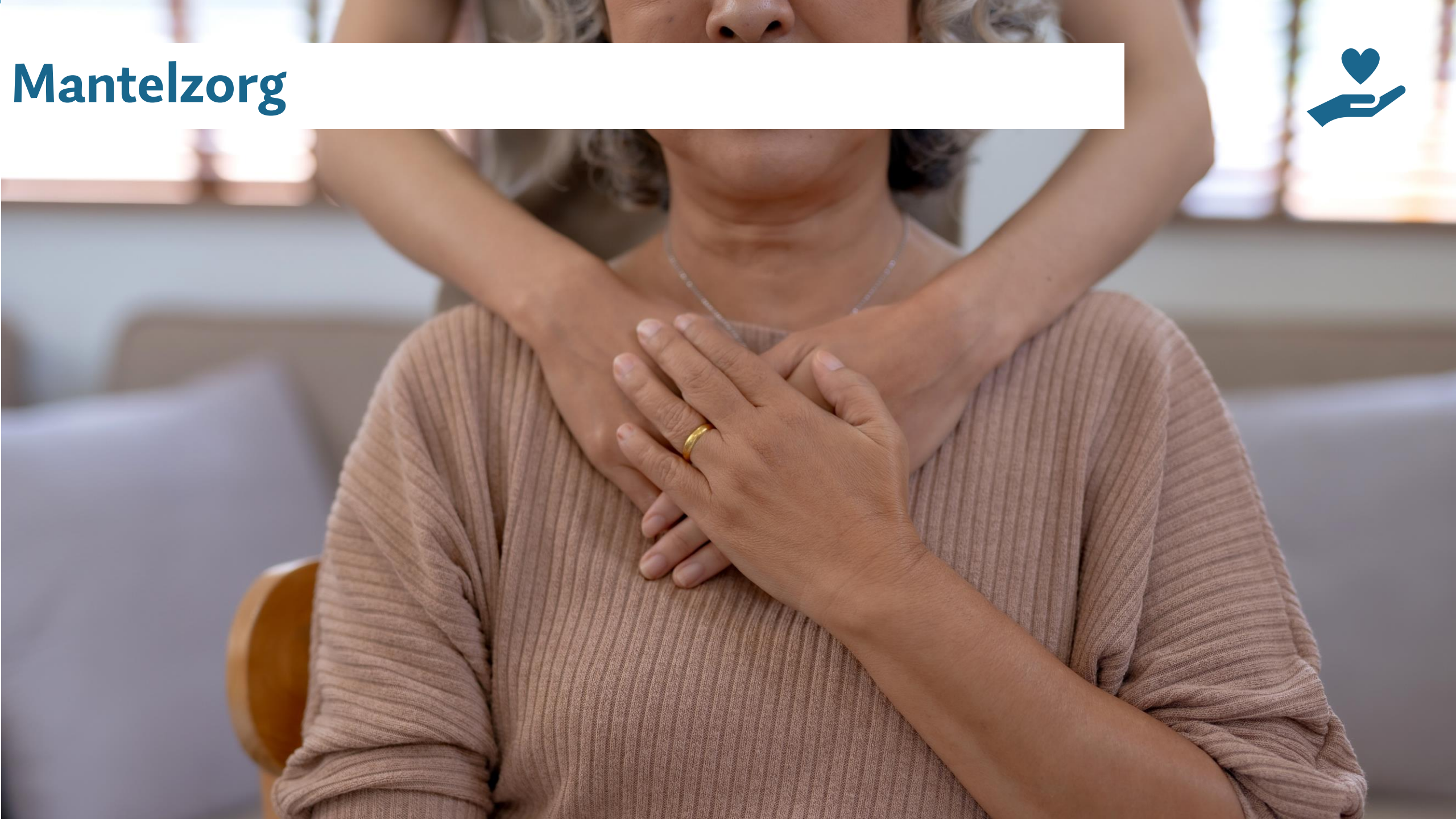
Arbeidsmarkt



Openstaande vacatures en werkloze beroepsbevolking (seizoengecorrigeerd)



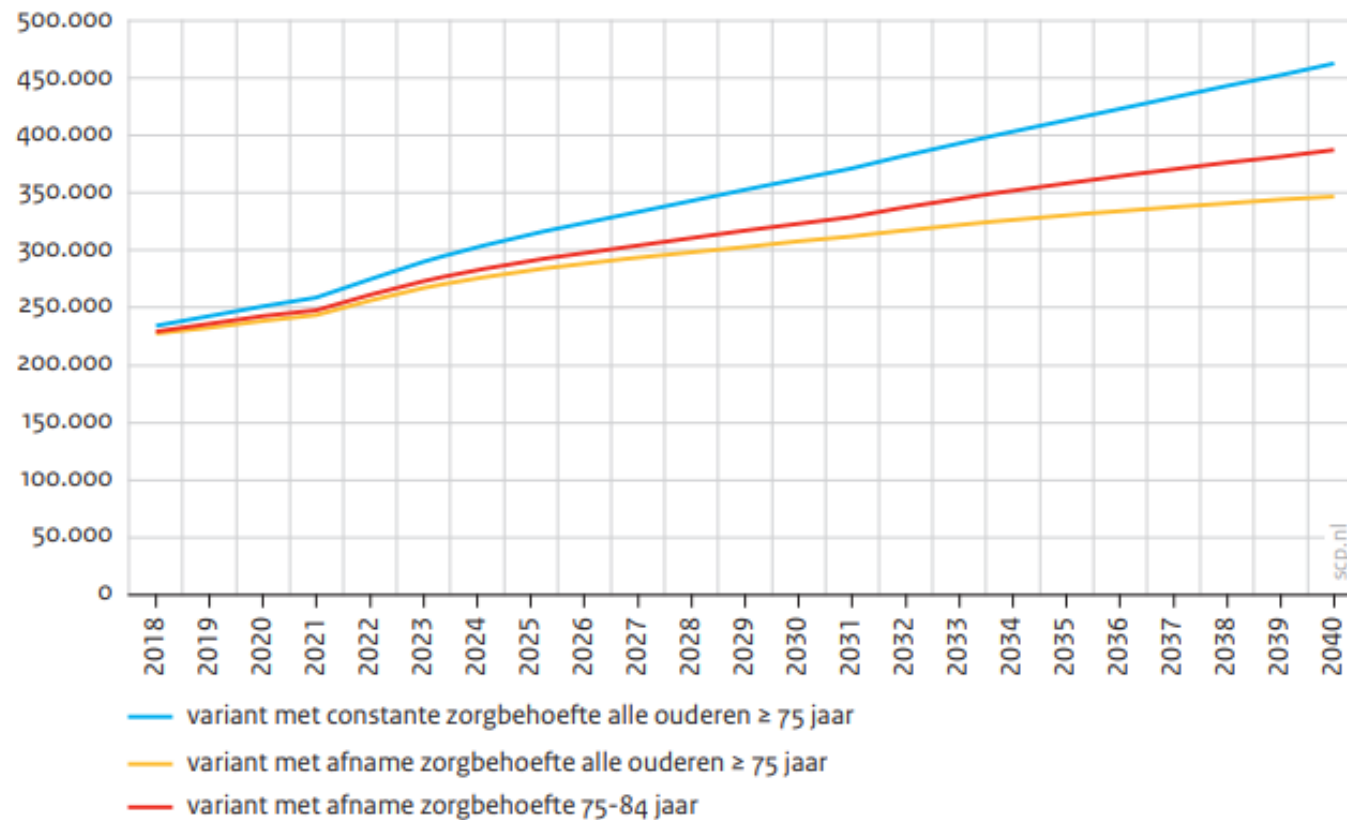
Mantelzorg



Meer ouderen hebben mantelzorg nodig



Aantal ontvangers van mantelzorg van 75 jaar en ouder volgens drie verschillende ramingen, 2018-2040



Ruim 400 duizend

75+ ers hebben in 2035 mantelzorg nodig bij een constante zorgbehoefte

Bron: [SCP](#)

2018: 1 op 5

2040: 1 op 3

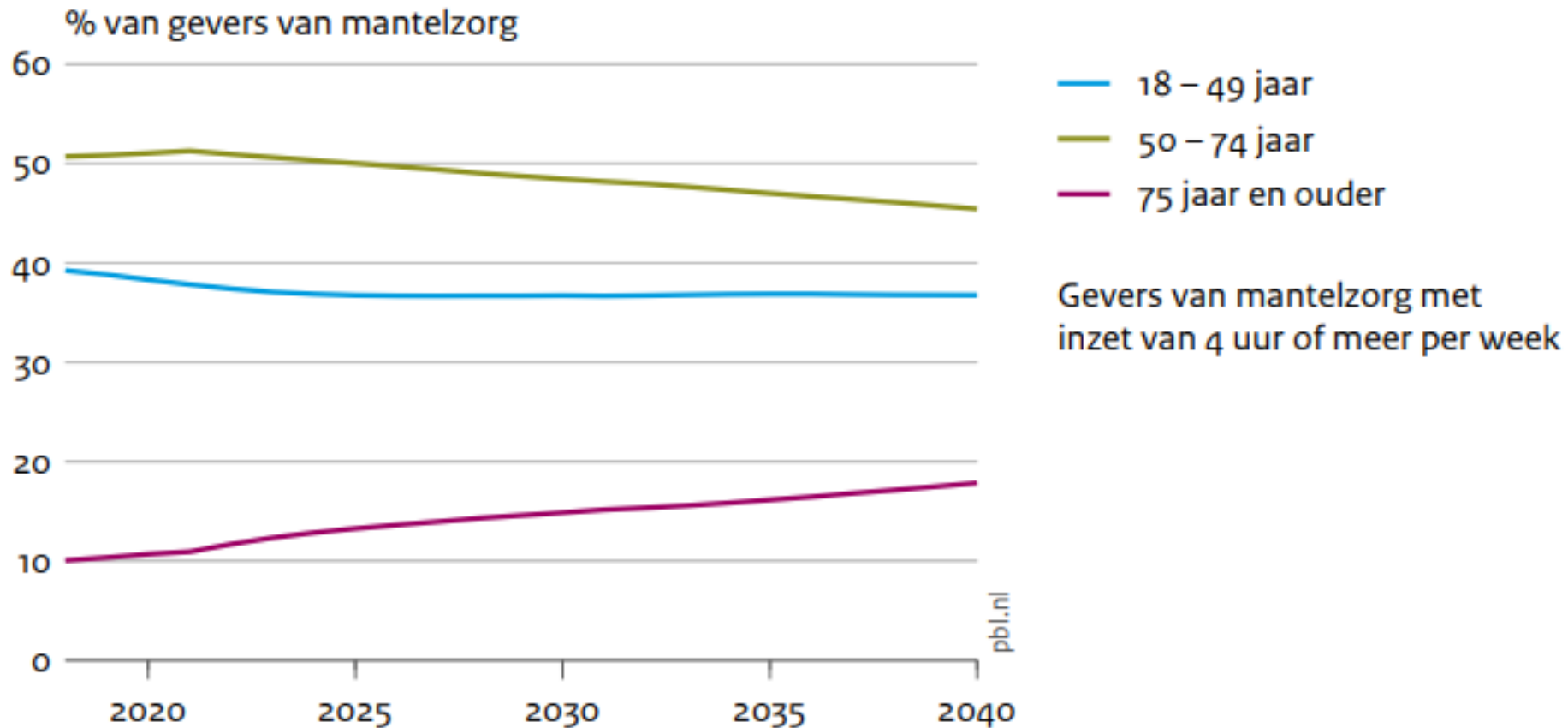
Aantal mantelzorgers beschikbaar per oudere

Bron: [SCP](#)

Mantelzorg zal steeds vaker 75+ zijn



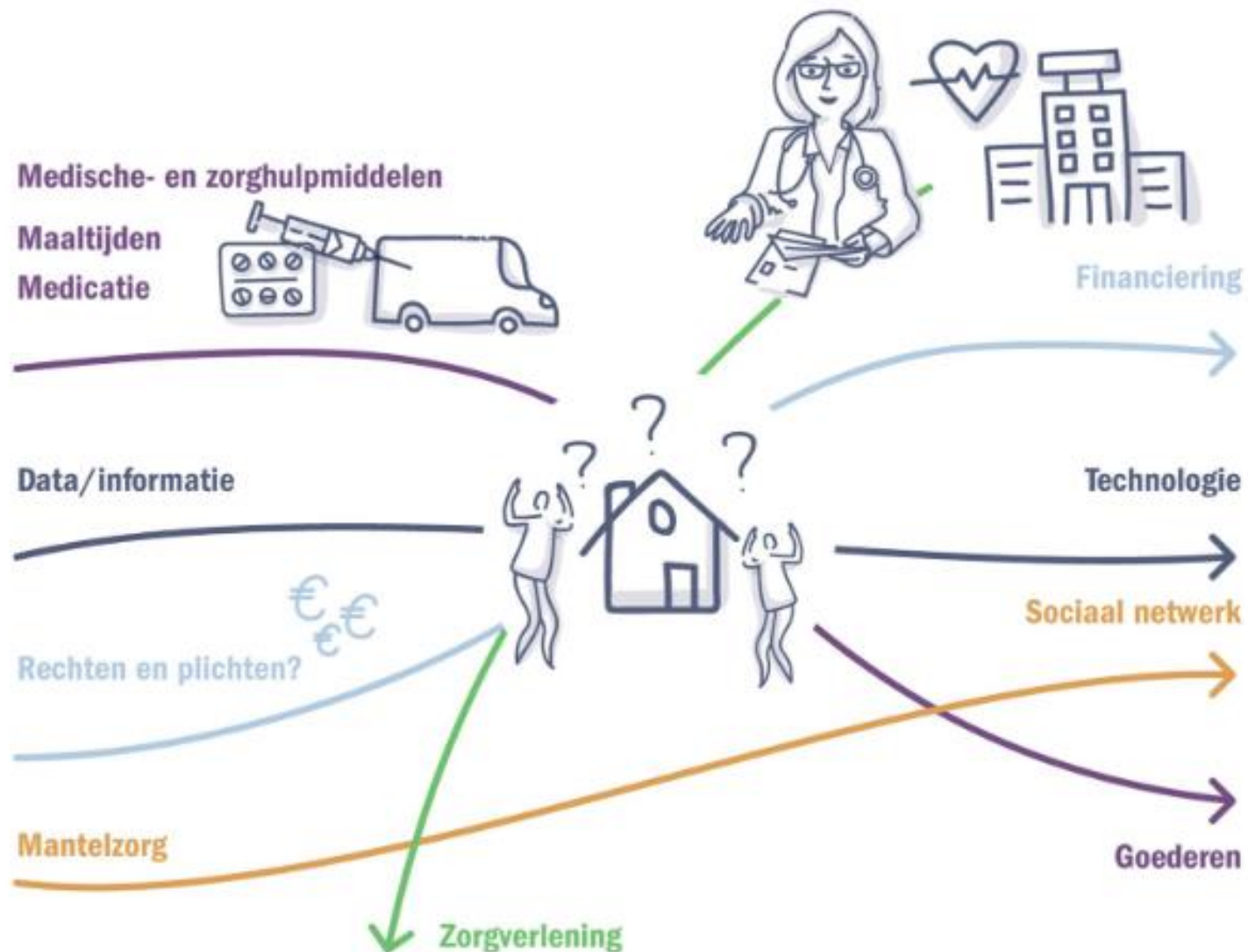
Leeftijdsverdeling van gevers van mantelzorg aan zelfstandig wonende 75-plussers



Intramuraal vs extramuraal



Nadruk nu op extramuraal...



.....Maar voor hoe lang?



fd.

Kan comeback van bejaardentehuis vergrijzend Nederland redden?



Marijn Jongsma, Maarten van Poll

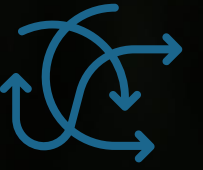
Vergrijzing is voorspelbaar en voltrekt zich langzaam. Maar zijn we er op voorbereid? Het FD besteedt deze zomer aandacht aan de gevolgen van een steeds oudere, en uiteindelijk krimpende bevolking. Deel drie: moet het bejaardentehuis terugkeren?

BBB en PVV willen dat het bejaardentehuis terugkeert

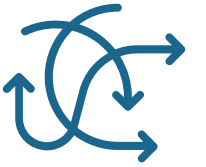
Gepubliceerd op: 13-11-2023



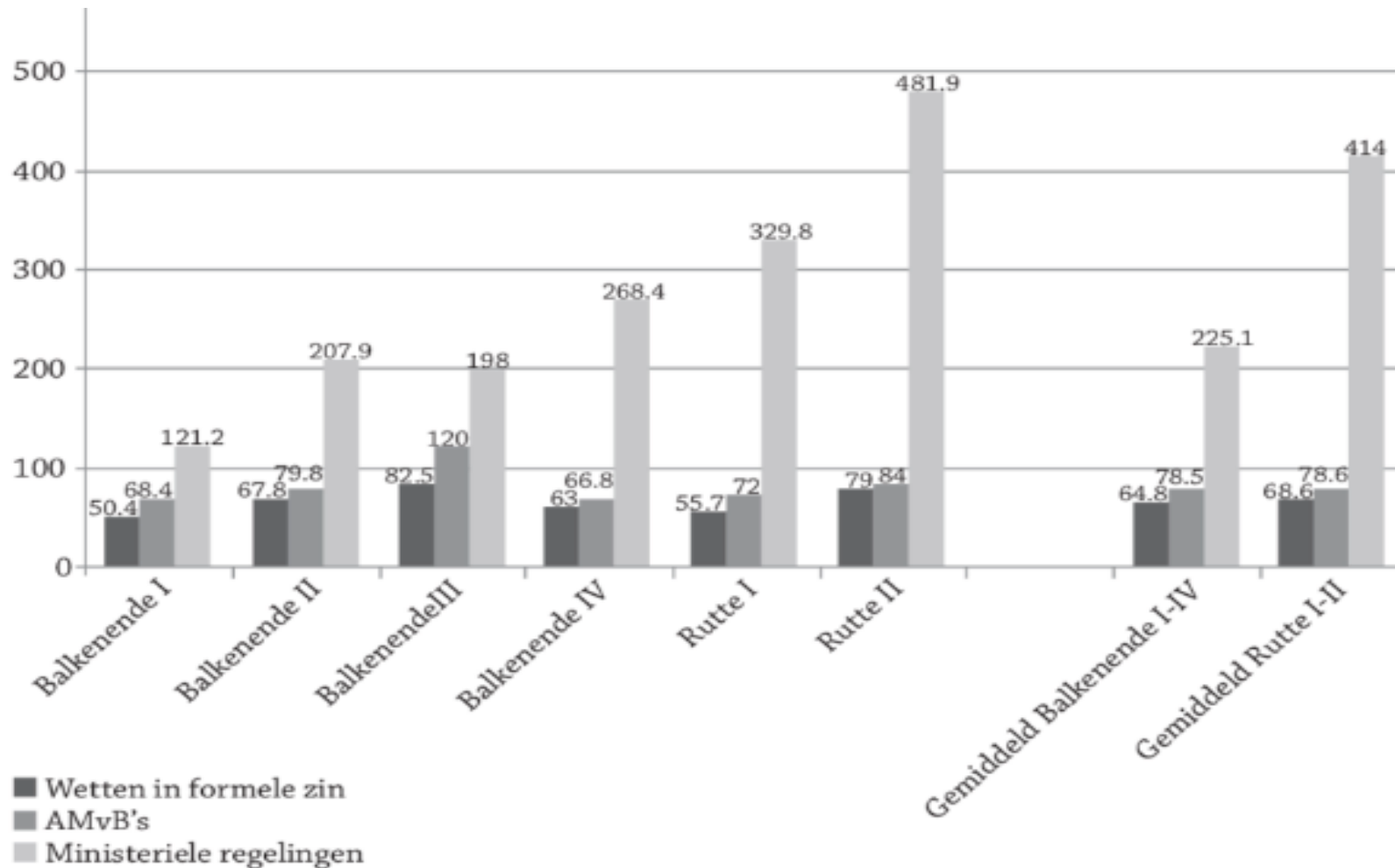
Complexiteit regelgeving



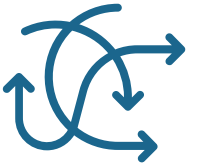
Complexiteit wet- en regelgeving groeit



Regelgeving die per kabinet in werking is getreden (2002-2015)

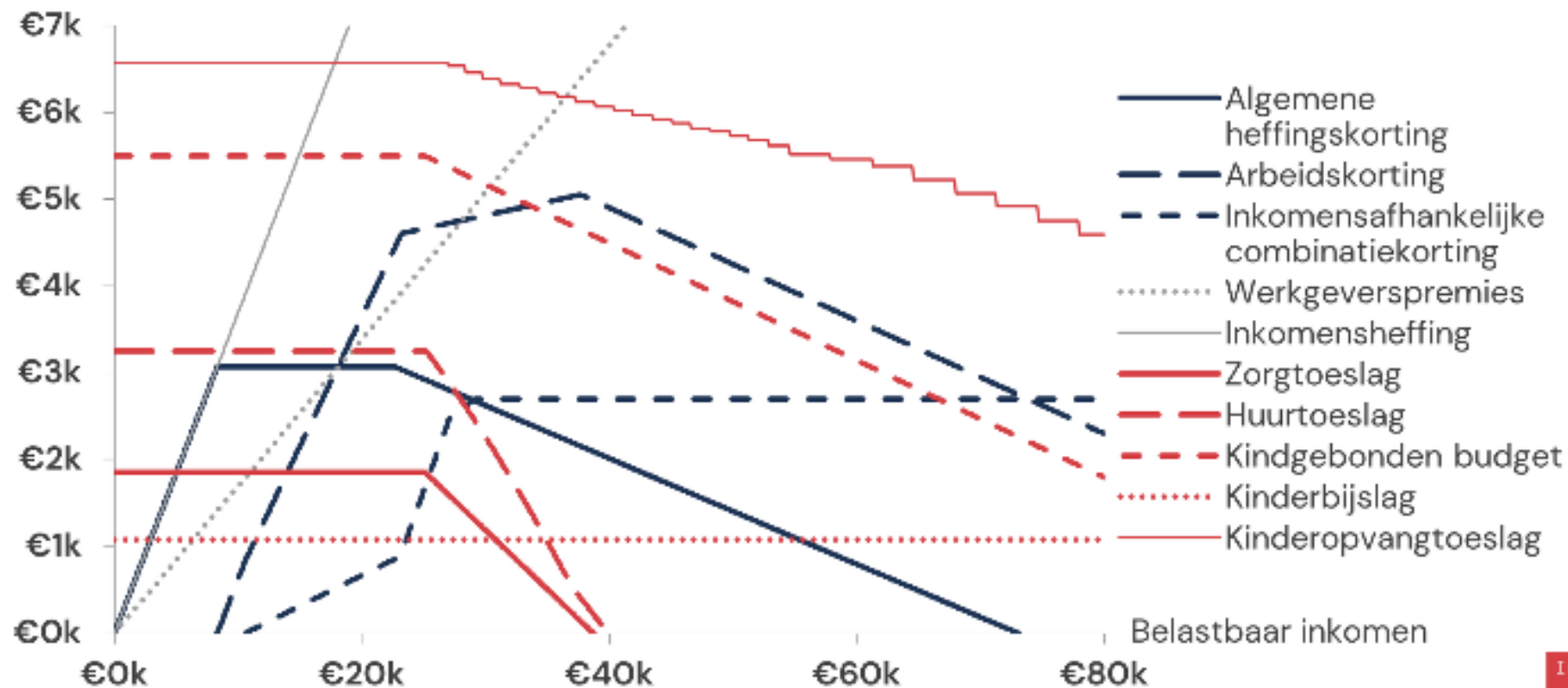


Complexiteit wet- en regelgeving groeit

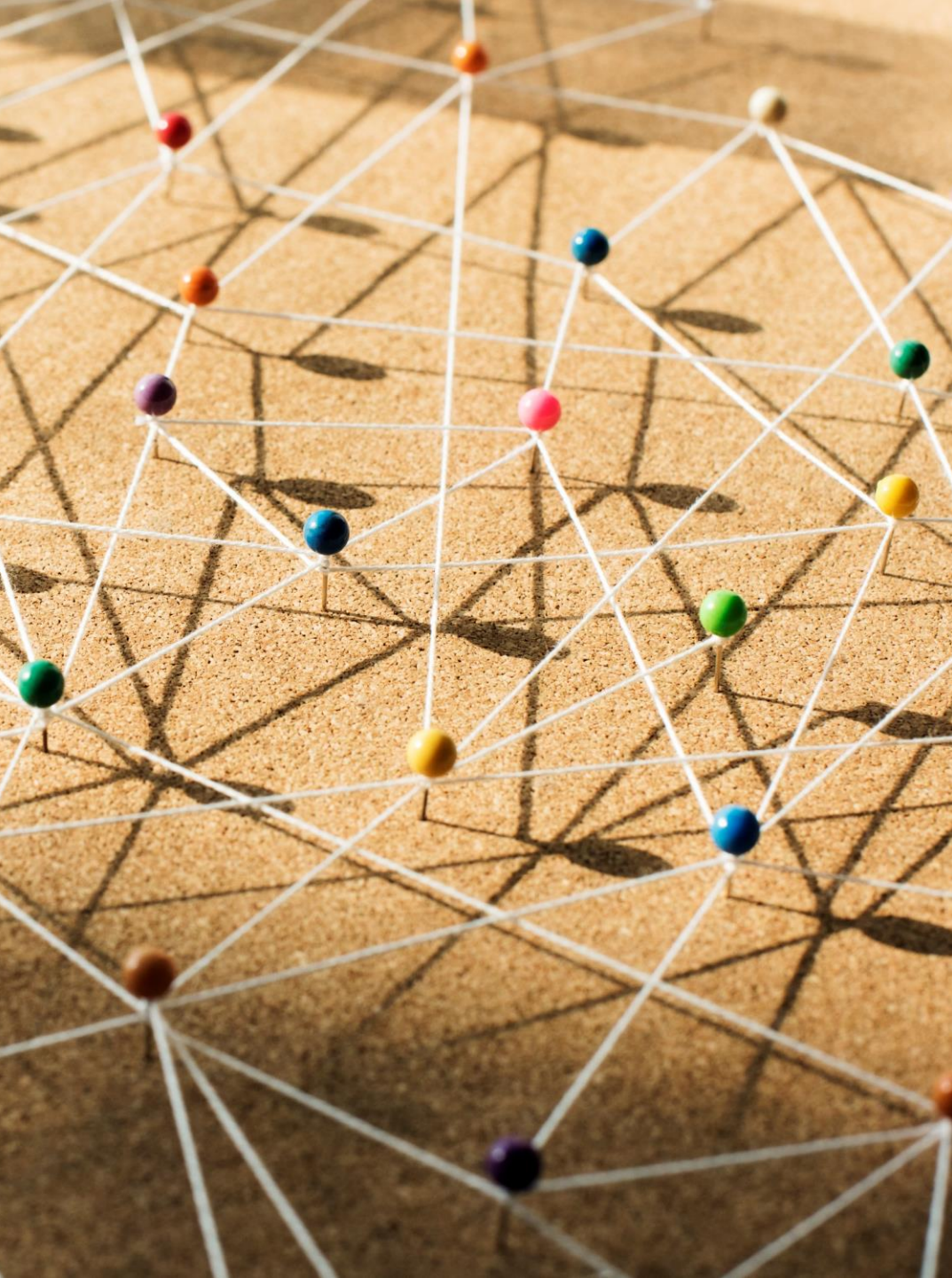


Complex stelsel met steeds meer op- en afbouwpaden voor belastingkortingen en toeslagen

Omvang reguleringen afgezet tegen belastbaar inkomen alleenstaande ouders met 520 euro huur



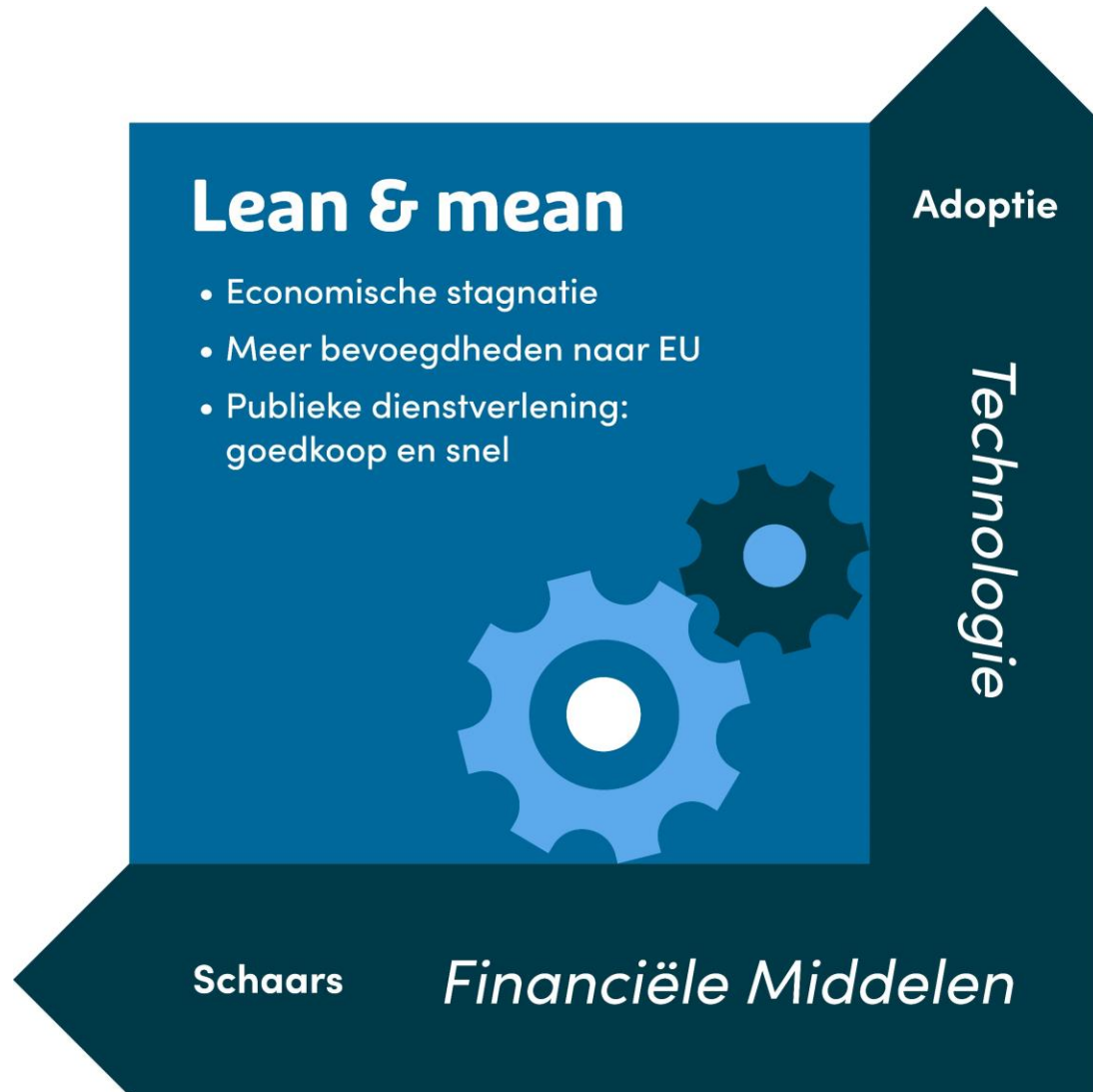
Bron: IPE-analyse van het belastingstelsel in 2023.



In gesprek over de trends

1. Welk van de genoemde trends raakt jullie beroepsgroep het meest?
2. Welk van de genoemde trends raakt jullie cliënten het meest?

Toekomstscenario's voor de zorg in 2035





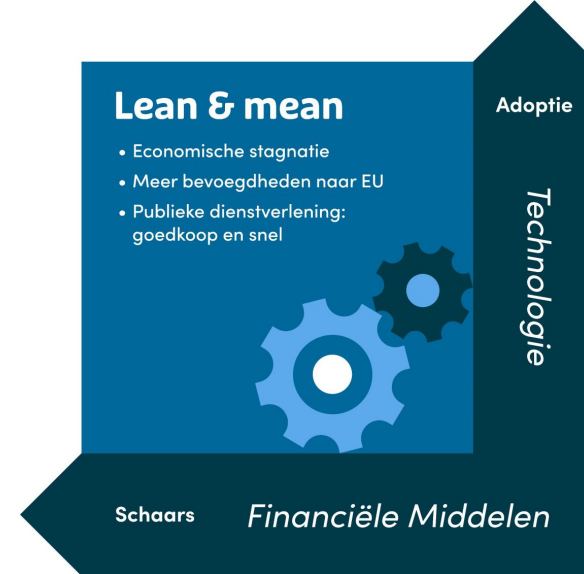
Lean & mean

- Economische stagnatie
- Meer bevoegdheden naar EU
- Publieke dienstverlening: goedkoop en snel



Scenario Lean & mean

- Adoptie van technologie en schaarse middelen
- Economische stagnatie
- Migratie neemt af
- Inhaalslag maatschappelijke opgaven rondom digitalisering, fysieke opgaven blijven oplopen
- Serviceverwachting publieke dienstverlening: **goedkoop en snel**
- Reductie complexiteit; *one size fits all*
- Toepassing AI en gegevensdeling in alle processen; incidenten horen erbij
- Polarisatie tussen grote massa en groep die niet mee kan/wil komen
- Digitaal minder vaardigen lopen regelingen mis





Menselijk op maat

- Gematigde economische groei
- Tekort aan mensen: lange wachttijden
- Publieke dienstverlening: dicht bij de burger



Scenario Menselijk op maat

- Weerstand tegen technologie en ruime middelen
- Gematigde economische groei
- Migratie neemt iets toe
- Achterstand maatschappelijke opgaven neemt verder toe door arbeidskrapte
- Dienstverlening dicht bij de burger en vooral ***menselijk en op maat***
- Publieke sector heeft olopemd tekort aan mensen; lange wachttijden
- Strenge regulering Big Tech, inzet AI alleen indien bewezen foutloos
- Gegevensdeling mondjesmaat, privacy hoogste prioriteit
- Complexiteit blijft
- Kritische burgers, falende overheid





In gesprek over de scenario's

1. Omschrijf je eigen ideale scenario in drie woorden



In gesprek over de scenario's

Scenario Lean & Mean

1. Welke implicaties heeft het scenario *Lean & Mean* op jullie cliënten?
2. Welke implicaties heeft het scenario *Lean & Mean* op jouw rol als cliëntondersteuner?

Scenario Menselijk en op maat

3. Welke implicaties heeft het scenario *Menselijk en op maat* op jullie cliënten?
4. Welke implicaties heeft het scenario *Menselijk en op maat* op jouw rol als cliëntondersteuner?



In gesprek over de scenario's

1. Welk scenario biedt de meeste kansen voor jullie beroepsgroep?
 - a. Lean & Mean
 - b. Menselijk & op Maat
2. Welk scenario is het gunstigst voor jullie cliënten?
 - a. Lean & Mean
 - b. Menselijk & op Maat



Please try this at home!!

- Doe het zelf: verzamel trends en maak scenario's voor de toekomst
- Gebruik bestaand materiaal over trends en scenario's, bijv. Toekomstverkenning Staat van de Uitvoering
- Werk samen met mensen uit je beroepsgroep en sector



Please try this at home!!

1. Welke implicaties hebben de trends en scenario's op mijn organisatie?
2. Welke implicaties hebben de trends en scenario's ons bredere werkveld?
3. Hoe bereid ik me voor hierop en wie heb ik daarbij nodig?

**YOU DON'T HAVE TO SEE
THE WHOLE STAIRCASE,
JUST TAKE THE FIRST STEP.**

MARTIN LUTHER KING, JR.

Vragen & reflectie

