



Waardigheid
en trots *voor de toekomst*

Vpt en Mpt: wat is het en wat kun je ermee? Langdurende zorg op maat in de thuissituatie

Vakdag BCMB op 1 november 2023

Door: Barbara de Groen & Inge Redeker & Sonja van de Kragt



Ministerie van Volksgezondheid,
Welzijn en Sport

Vilans

Landelijk kenniscentrum voor zorg en ondersteuning



Kennisontwikkeling

Kennis toepassen

Kennisuitwisseling

Uitvoering landelijke programma's en projecten, zoals:

- **Waardigheid en trots voor de toekomst, toekomstbestendige ouderenzorg**
- **Infectiebestrijding**
- **Ontregel de langdurende zorg**
- **Technologie in de zorg**

www.vilans.nl

www.zorgvoorbeter.nl

www.kennispleingehandicaptensector

www.waardigheidentrots.nl



Waardigheid
en trots voor de toekomst

Programma

- Introductie
- Wat is Wlz zorg thuis en wat is het niet?
 - Wegwijzer Wlz zorg thuis
 - Ouderenzorg versus gehandicaptenzorg
- Voorbeelden uit de praktijk - Envida
- In gesprek



Hoe wil jij later oud
worden?



Opgave Langer Thuis

- Veel mensen willen zelf langer (als) thuis wonen
- Toename aantal thuiswonende ouderen (van 1,2 miljoen in 2015 naar 2,6 miljoen in 2040)
- Relatief minder verpleeghuisbedden
- Relatief minder professionele krachten

- Hoe kan het anders?



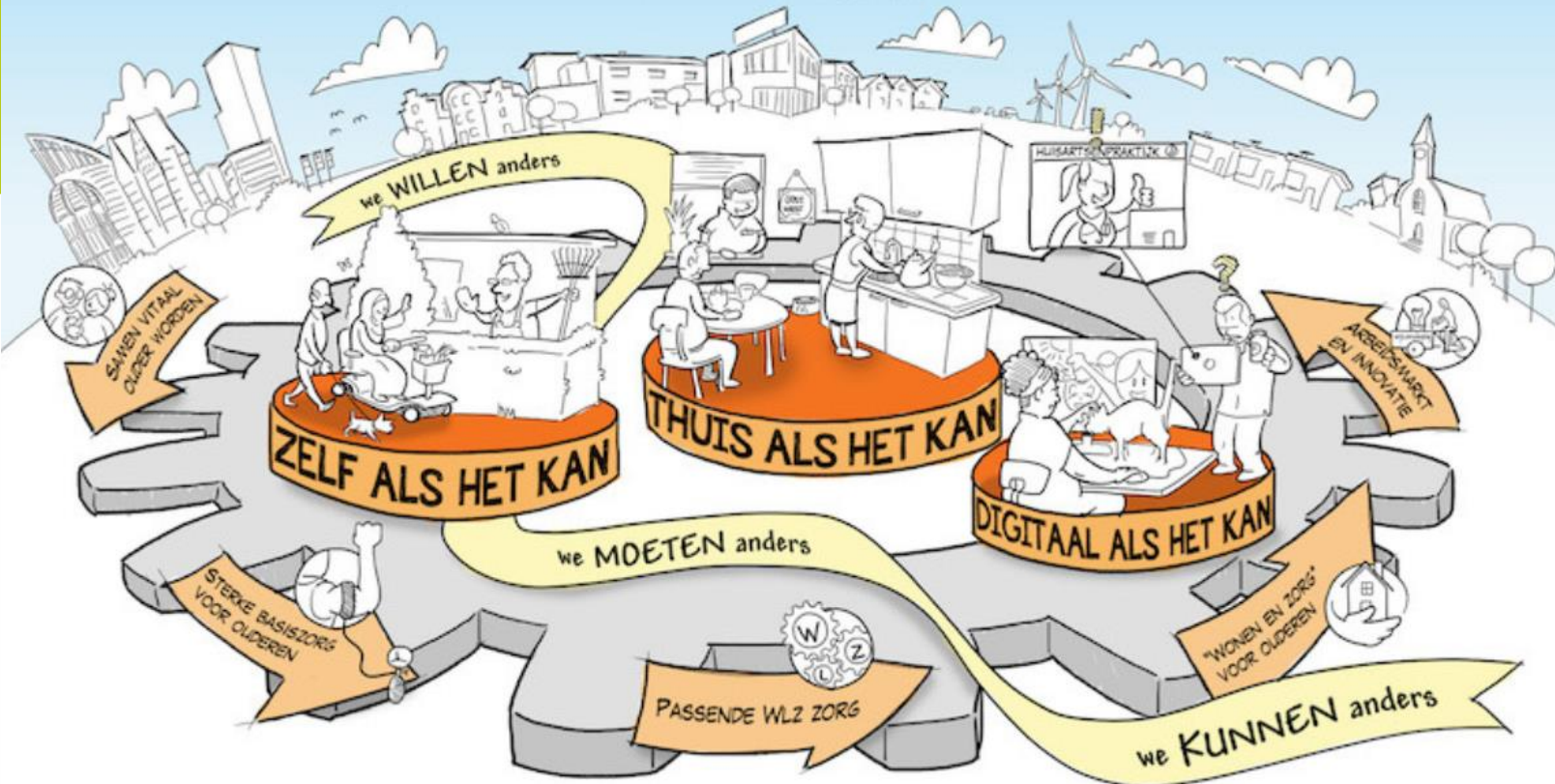
Ministerie: Programma WOZO

Regiovisie en
regiobeelden
Zorgkantoren

Woonzorgvisie
Gemeente

WOZO

PROGRAMMA
WONEN, ONDERSTEUNING EN ZORG
VOOR OUDEREN



Programma's vanuit
verschillende perspectieven
gericht op
Langer thuis wonen ouderen

Hoe zwaar en op welke manier wordt de Wlz-zorg geleverd?

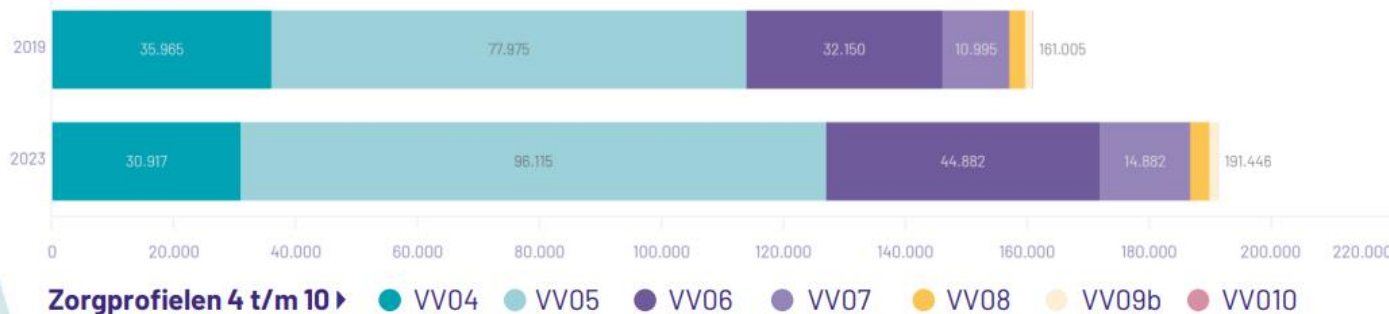
Welke vorm van zorg krijgen mensen met een Wlz-indicatie?

Steeds meer mensen krijgen Wlz-zorg niet in een verpleeghuis (intramuraal), maar in een andere setting, bijvoorbeeld thuis. Het kabinetsbeleid versnelt deze beweging. De toekomstige zorgvraag moet worden opgevangen via vormen van Wlz-zorg thuis.



Hoe zwaar is de benodigde zorg?

Kwartaal 3

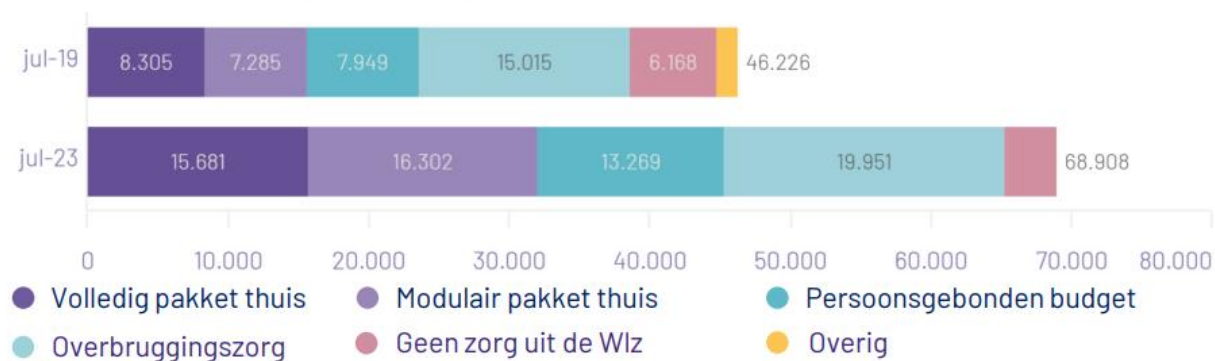


Trend in vorm van Wlz-zorg



Ontwikkeling van de verpleegzorg thuis

Steeds meer mensen krijgen Wlz-zorg thuis



* Waarvan een deel wacht op een plek in een verpleeghuis

**Wat kan - vanuit jouw
huidige rol - je bijdrage
daaraan zijn?**




Startpunt van Wlz zorg thuis; visie en strategie



Waar doe je het voor?





Dat ik zo dankbaar en blij ben dat ik hier ben.

Centraal staat...

Ga niet denken voor de cliënt.
Je bent te gast bij de cliënt
thuis. Zet de zorgbril af.

Wat wilt u?
...is het uitgangspunt.

Duidelijke koers, hier gaan we heen.
Sterk lijnmanagement en bestuur dat
het steunt.



Leveringsvormen Wlz

- **Intramuraal**

Opname in een instelling / Verblijf

- **VPT – Volledig Pakket Thuis**

Afspraken met 1 (hoofd)zorgaanbieder

- **MPT – Modulair Pakket Thuis**

Afspraken met meerdere zorgaanbieders

- **PGB – Persoonsgebonden budget**

Zelf verantwoordelijk voor afspraken en gelden (via SVB) met zorgaanbieder

De leveringsvormen WLZ



Wat is Volledig Pakket Thuis (VPT)

Het VPT is een leveringsvorm die kan worden ingezet bij iemand met een Wlz indicatie die dagelijks behoefte heeft aan zorg, (nog) **geen opnamewens** heeft en waarbij **zorg thuis doelmatig en verantwoord** geleverd kan worden.

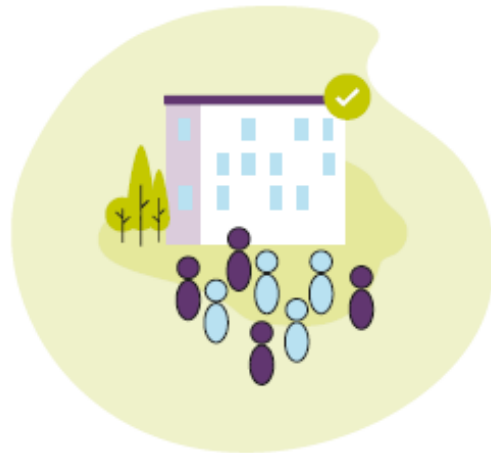
- De cliënt is vrij in zijn keuze voor een VPT
- Het zorgkantoor beoordeelt of VPT verantwoord en doelmatig is.
- VPT kent een integraal tarief dat geleverd wordt aan één aanbieder.
- Huisarts is medisch hoofdbehandelaar
- Cliënt betaalt een eigen bijdrage (lager dan verpleeghuisopname)





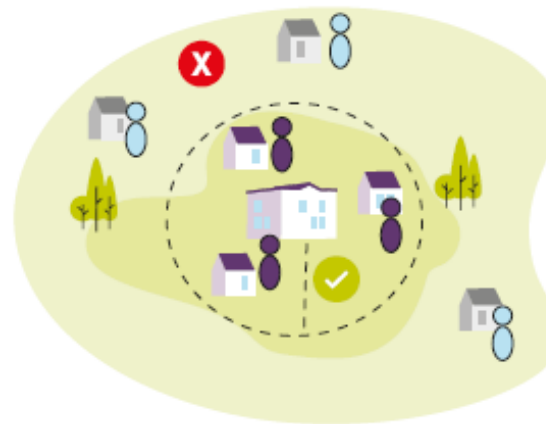
1. VPT geclusterd

Cliënten wonen bij elkaar in een woonvorm, bijvoorbeeld een woonvoorziening, en ontvangen allemaal VPT. Een woonvorm betreft minimaal 5 ruimtelijk geclusterde zelfstandige wooneenheden met een gemeenschappelijke ontmoetingsruimte waar overwegend ouderen wonen.



2. VPT gespikkelig

Cliënten wonen bij elkaar in een woonvorm, bijvoorbeeld een woonvoorziening. Een gedeelte ontvangt VPT, een ander gedeelte niet.



3. VPT ongeclusterd nabij locatie

Cliënten wonen in hun eigen (huur)huis en ontvangen VPT. Hierbij is het huis geschikt om de juiste zorg- en ondersteuning te ontvangen. In sommige gevallen wordt bijvoorbeeld een straal van 1 km gehanteerd.



4. VPT ongeclusterd, oftewel VPT in de wijk

Cliënten wonen in hun eigen (huur)huis en ontvangen VPT.



Wat is Modulair Pakket Thuis (MPT)

Bij MPT bepaalt de client welke onderdelen (modulen) van het totale zorgpakket zij ontvangt, en door welke organisatie en/of hulpverleners (bij pgb) dit wordt geleverd.

- Meer verschillende aanbieders/organisaties betrokken
- Aanbieders ontvangen tarief voor geleverde modulen
- Meer verantwoordelijkheid bij naasten omdat zij zorg en ondersteuning zelf moeten regelen en regie moeten houden
- Huisarts is medisch hoofdbehandelaar
- Cliënt betaalt een eigen bijdrage (die lager is dan VPT)



Wegwijzer Langdurende zorg thuis

- [downloads-wegwijzer-langdurige-zorg-thuis.pdf](#)
[\(waardigheidentrots.nl\)](#)
- Verschillende vormen Wlz zorg tov wijkzorg en verpleeghuis
 - Toegang
 - Woonsituatie
 - Welzijn/begeleiding
 - Toezicht
 - Medische verantwoordelijkheid



Grenzen aan thuis/VPT in de wijk?

- Klant vertoont (extreem) dwaalgedrag?
- Klant met veel nachtelijke onrust?
- Klant die intensieve (verpleegkundige) zorg nodig heeft?
- Klant is niet in staat om zich zelfstandig te verplaatsen?
- Klant die intensief 24-uurs toezicht nodig heeft?
- Klant kan niet zelf om hulp roepen (alarmeren)?
- Ontbreken van mantelzorg?



Sector gehandicaptenzorg

- Wel een toename van VPT en MPT, maar geen actueel overzicht
- Clienten gehandicaptenzorg verblijven langer in zorg
- Nieuwe innovatieve initiatieven, ook voor nieuwe (jongere) doelgroep. Ook terughoudendheid (personeelstekort, vastgoed)
- Zelfstandig wonen met intensieve begeleiding
- Groep clienten met overprikkeling in groepen
- Veel enthousiasme bij clienten, eigen regie
- Inspiratie: Het Houvast deelt hun aanpak [Home - Het Houvast](#)



Praktijkvoorbeeld -

Envida

Sonja van de Kragt, manager zorgadvies Envida



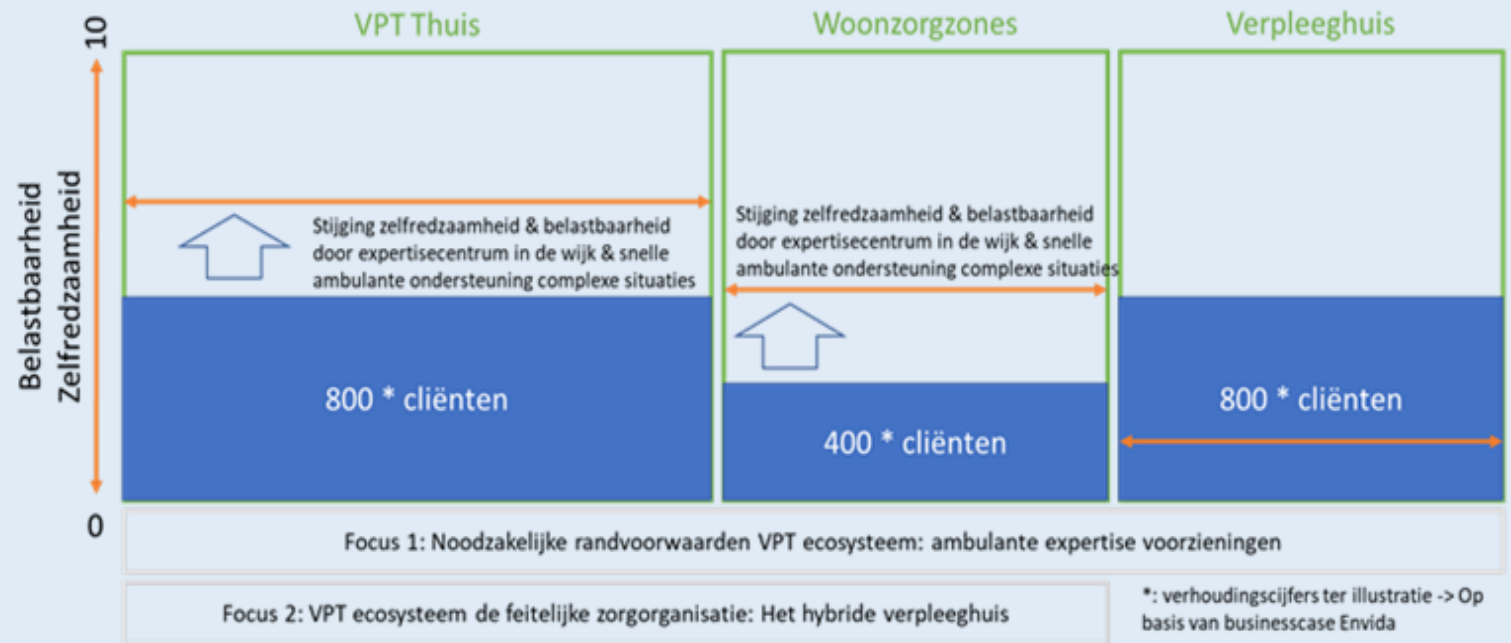
TUSSEN THUIS EN VERPLEEGHUIS LIGT EEN HELE WERELD OPEN!



Wat was de beweging ook alweer?



Transitie-inzicht in Wijkzorg VPT cliënt & diensten



2025

Wat is Volledig pakket thuis (VPT)?

VPT biedt zorg & ondersteuning op maat thuis vergelijkbaar met de dienstverlening in een woonzorgcentrum

Voor VPT is een WLZ-indicatie nodig
Tijdig aanvragen van een WLZ indicatie op basis van vroeg signalering is noodzakelijk

VPT is een groeipakket dat bijdraagt aan de juiste zorg op de juiste plaats op het juiste moment

VPT biedt een maatwerkpakket waarvoor we een "menukaart" hebben ontwikkeld
De behoefte van de client staat centraal
Uitgangspunt is "Het kan wel"

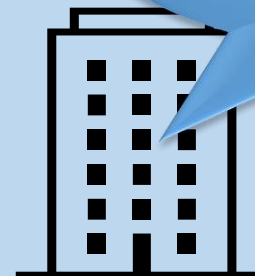
Wat past het beste bij iemand en zijn toekomstperspectief?
Dat moet bepalend zijn!



In je eigen huis d.m.v.
goede inrichting en
organisatie van Zorg en
ondersteuning.



In een zorgwoning binnen een
woonzorg zone.



In een verpleeghuis.

Menukaart VPT	
Leven in woonzorgzone.	Groeit
VPT vergoeding € 11,50 /dag zonder verrekening	Loopt goed
Personenalarmering met zorgopvolging	Loopt goed
Individuele begeleiding thuis (groeierende vraag)	Loopt goed
Huishoudelijke zorg	Loopt goed
Persoonlijke verzorging en verpleging	Loopt goed
Zinvolle dagbesteding. (inclusief vervoer)	Loopt goed
Deeltijd/ dag opname (logeren bij Envida)	ontwikkeling
Planbare nachtzorg	Loopt goed
Creatief maatwerk	Loopt goed

01

VERBETERINITIATIEF UITGELICHT



Individuele begeleiding (VPT menu)



Per: 1 nov.
2021

Envida

Verbetermissie 3b

CONTEXT: Wvp helpen creatieve VPT oplossingen te realiseren om de juiste capaciteit op het juiste moment in te zetten, om te voldoen aan de behoefte aan individuele begeleiding van de cliënt.

DOEL VERBETEROPLOSSING: VPT diensten overall realiseerbaar maken.

ONTWERPPRINCIPE: Eenvoudig, creatief en snel. (korte doorlooptijden) Ieder team heeft voldoende creativiteit, mogelijkheden en vrijheid om capaciteit te regelen.

ONDERZOEKSVRAAG & DATABEHOEFTTE: Wat is de geprognosticeerde capaciteit behoefte in de wijk bij opschalen maximale potentie VPT. Capaciteit per wijkteam, o.b.v. skills en zorgbehoefte. Wat zijn de kansen voor Social Workers en MMZ'ers?

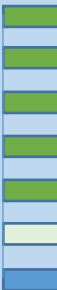
FOCUS: VPT diensten voor alle cliënten die het nodig hebben bereikbaar maken.

INVESTERING: ?



VOORTGANG REALISATIE VERBETEROPLOSSING:

1. PROBLEEMANALYSE
2. ONTWERPPRINCIPES INVOEGEN
3. VERBETERIDEEEN GENEREREN
4. VERBETERCONCEPT VASTSTELLEN
5. PRIORITEIT & COMPLEXITEIT IMPLEMENTATIE
6. JOBS TO BE DONE IMPLEMENTEREN
7. METEN & BIJSTUREN



Moment van de waarheid

- **De client ontvangt individuele begeleiding op het juiste moment;**
- Er zijn in ieder wijkteam voldoende mogelijkheden om individuele begeleiding te regelen;
- Druk bij de wijkteams neemt af.

Jobs to be done

- **Wvp's leren van elkaar creatief oplossen en worden door TM's ondersteunt hierin;**
- **Kennissessies in de wijk organiseren;**
- Creatieve oplossingen voor capaciteitsvraagstukken klaarzetten vanuit HR-en lijnmanagement: (MMZ poule Envida breed)

Userstory

“De meest uiteenlopende diensten waren zo te regelen. Intramurale teams en wijkteams liepen naadloos in elkaar over. We maken echt gebruik van elkaars krachten, of het nu gaat om nachtzorg, activiteitenbegeleiding, mantelzorgondersteuning of een logeerplek. We zijn 1 team”



ShareLife
Health community



Envida

Woonzorgzone; wat is dat?

Een afgebakend woongebied
(wijk, oude kern, gemeenschap):

- Geschikt voor ouderen met behoefte aan ondersteuning en zorg.
- Die een prettige basis vormt om te wonen en te leven.
- Die ouderen de mogelijkheid biedt langer zelfstandig te blijven wonen.

Uitgangspunten van een Woonzorg zone:

Zorg op maat met behulp
van het Zeker Thuis
abonnement.

Sociaal welzijn &
gemeenschapszin in de buurt

Gericht op eigen regie en
zelfredzaamheid vanuit de
principes van Positieve
gezondheid

Worden geïnitieerd voor
alle inkomensklassen

Niet altijd een indicatie
nodig:
Ideaal mix:
Voor- en mantelzorg |
ZVW | ZZP (met VPT)

Wat is Gerlachus?

- 130 zelfstandige woningen (mix van voorzorg, zorg).
- 10 “werkstudenten” .
- brasserie en ontmoetingsruimte
- “Zeker Thuis” abonnement.
- Onderdeel woonzorgzone Polverpark.
- Samenwerking met ketenpartners.
Zoals: woningcoöperaties, gemeente, projectontwikkelaars.



HUIZE ST. JOZEF



In gesprek

